

**CLAVADORAS/  
ENGRAPADORAS**

**DEWALT**

**PIC SISTEMAS  
DISTRIBUIDOR  
AUTORIZADO**

**CATÁLOGO  
DE HERRAMIENTAS  
INALÁMBRICAS**

**2024**

**SOLIDEZ GARANTIZADA.™**

**TODO LO QUE NECESITAS PARA TUS PROYECTOS**





## ESPECIFICACIONES

|                                     |                                   |
|-------------------------------------|-----------------------------------|
| <b>VOLTAJE</b>                      | 20V MAX*                          |
| <b>LONGITUD DEL CLAVO</b>           | 1-1/4" - 2-1/2" (31.7mm – 63.5mm) |
| <b>TIPO DE CLAVO</b>                | Tiras de Clavos Cal 16            |
| <b>ÁNGULO DE CARTUCHO</b>           | 20°                               |
| <b>CAPACIDAD DE CARTUCHO</b>        | Tiras de Hasta 110 Clavos         |
| <b>MODO DE OPERACIÓN</b>            | Secuencial o de Contacto          |
| <b>PESO (HERRAMIENTA SOLAMENTE)</b> | 5.2 Lbs (2.4 Kgs)                 |

## PRODUCTOS RELACIONADOS

### DCPB034E2

2 BATERÍAS DE 1.7AH DE 20V MAX\* POWERSTACK, CARGADOR Y BOLSO



## GARANTÍA DE LA HERRAMIENTA

**3**  
AÑOS

GARANTÍA LIMITADA

**1**  
AÑO

MANTENIMIENTO GRATIS

**90**  
DÍAS

SATISFACCIÓN GARANTIZADA

Picsistemas.com



\* La tensión inicial máxima de la batería (medida sin carga de trabajo) es de 20 voltios. La tensión nominal es de 18.

Copyright ©2022 DEWALT. Los siguientes son ejemplos de marcas registradas de una o más herramientas eléctricas y accesorios DEWALT: la combinación de colores amarillo y negro; la rejilla de entrada de aire en forma de "D"; la matriz de pirámides en la empuñadura; la configuración de la caja del kit; y la matriz de jorobas en forma de rombos en la superficie de la herramienta.



# DCN680B

## CLAVADORA DE ACABADO DE CALIBRE 18 DE 20V MAX\*

NO INCLUYE BATERÍA NI CARGADOR

# CATÁLOGO DE HERRAMIENTAS



### ESPECIFICACIONES

|                              |                               |
|------------------------------|-------------------------------|
| VOLTAJE                      | 20V MAX*                      |
| LONGITUD DEL CLAVO           | 5/8" a 2-1/8" (15.9mm a 54mm) |
| TIPO DE CLAVO                | Tiras de Clavos Cal 18        |
| ÁNGULO DEL CARTUCHO          | Recto                         |
| CAPACIDAD DEL CARTUCHO       | Tiras de Hasta 100 Clavos     |
| MODO DE OPERACIÓN            | Secuencial o de Contacto      |
| PESO (HERRAMIENTA SOLAMENTE) | 5.3 Lbs (2.4 Kgs)             |

### DCN680D1

KIT CLAVADORA DE ACBADO CALIBRE 18  
1 BATERÍA ION LITIO 20V MAX\*,  
CARGADOR Y BOLSO

### GARANTÍA DE LA HERRAMIENTA

**3**  
AÑOS  
GARANTÍA LIMITADA

**1**  
AÑO  
MANTENIMIENTO GRATIS

**90**  
DÍAS  
SATISFACCIÓN GARANTIZADA



\* La tensión inicial máxima de la batería (medida sin carga de trabajo) es de 20 voltios. La tensión nominal es de 18.

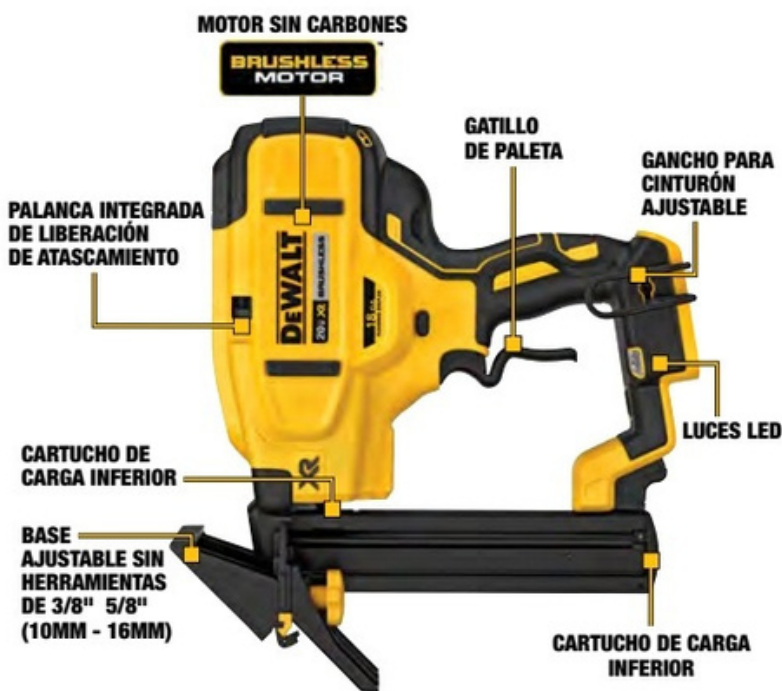
Copyright ©2022 DEWALT. Los siguientes son ejemplos de marcas registradas de una o más herramientas eléctricas y accesorios DEWALT: la combinación de colores amarillo y negro; la rejilla de entrada de aire en forma de "D"; la matriz de pirámides en la empuñadura; la configuración de la caja del kit; y la matriz de jorobas en forma de rombos en la superficie de la herramienta.



**DCN682B**

**ENGRAPADORA PARA PISOS DE CAL 18 DE 20V MAX\***

NO INCLUYE BATERÍA NI CARGADOR



**ESPECIFICACIONES**

|                                     |   |
|-------------------------------------|---|
| <b>VOLTAJE</b>                      | 20V MÁX*                                    |
| <b>LONGITUD DE GRAPAS</b>           | 1/2" a 1-1/2" (13mm a 38mm)                 |
| <b>TIPO DE FIJACIÓN</b>             | Grapas de Corona de 1/4" (6.35mm) de Cal 18 |
| <b>ÁNGULO DEL CARTUCHO</b>          | Recto                                       |
| <b>CAPACIDAD DEL CARTUCHO</b>       | Tiras de Hasta 100 Grapas                   |
| <b>MODOS DE OPERACIÓN</b>           | Secuencial o de Contacto                    |
| <b>PESO (HERRAMIENTA SOLAMENTE)</b> | 6.2 Lbs (2.8 Kgs)                           |

**GARANTÍA DE LA HERRAMIENTA**

**3 AÑOS**

GARANTÍA LIMITADA

**1 AÑO**

MANTENIMIENTO GRATIS

**90 DÍAS**

SATISFACCIÓN GARANTIZADA

**PRODUCTOS RELACIONADOS**

**DCPB034E2**

2 BATERÍAS DE 1.7AH DE 20V MAX\* POWERSTACK, CARGADOR Y BOLSO



**DCB205CK**

2 BATERÍAS DE 5.0AH DE 20V MAX\*, CARGADOR Y BOLSO



**DCB230C**

KIT DE BATERIA DE 3.0AH Y CARGADOR



\* La tensión inicial máxima de la batería (medida sin carga de trabajo) es de 20 voltios. La tensión nominal es de 18.

Copyright ©2022 DEWALT. Los siguientes son ejemplos de marcas registradas de una o más herramientas eléctricas y accesorios DEWALT: la combinación de colores amarillo y negro; la rejilla de entrada de aire en forma de "D"; la matriz de pirámides en la empunadura; la configuración de la caja del kit; y la matriz de jorobas en forma de rombos en la superficie de la herramienta.



## DCN692B

# CLAVADORA ESTRUCTURAL DE 20V MAX\*

NO INCLUYE BATERÍA NI CARGADOR



## ESPECIFICACIONES

|                              |   |
|------------------------------|---|
| VOLTAJE                      | 20V MÁX*  |
| LONGITUD DEL CLAVO           | 2" a 3-1/2" (50.8mm a 89mm)                         |
| TIPO DE CLAVO                | Clavos de Diámetro de 0.113" - 0.131" (2.8mm-3.3mm) |
| ÁNGULO DEL CARTUCHO          | 30-34°  |
| CAPACIDAD DEL CARTUCHO       | Tiras de Hasta 55 Clavos                            |
| MODOS DE OPERACIÓN           | Secuencial o de Contacto                            |
| PESO (HERRAMIENTA SOLAMENTE) | 8.0 Lbs (3.6 Kgs)                                   |

## GARANTÍA DE LA HERRAMIENTA

|                   |                      |                          |
|-------------------|----------------------|--------------------------|
| <b>3</b><br>AÑOS  | <b>1</b><br>AÑO      | <b>90</b><br>DÍAS        |
| GARANTÍA LIMITADA | MANTENIMIENTO GRATIS | SATISFACCIÓN GARANTIZADA |

## PRODUCTOS RELACIONADOS

### DCPB034E2

2 BATERÍAS DE 1.7AH DE 20V MAX\* POWERSTACK, CARGADOR Y BOLSO



### DCB205CK

2 BATERÍAS DE 5.0AH DE 20V MAX\*, CARGADOR Y BOLSO



### DCB230C

KIT DE BATERIA DE 3.0AH Y CARGADOR



\* La tensión inicial máxima de la batería (medida sin carga de trabajo) es de 20 voltios. La tensión nominal es de 18.

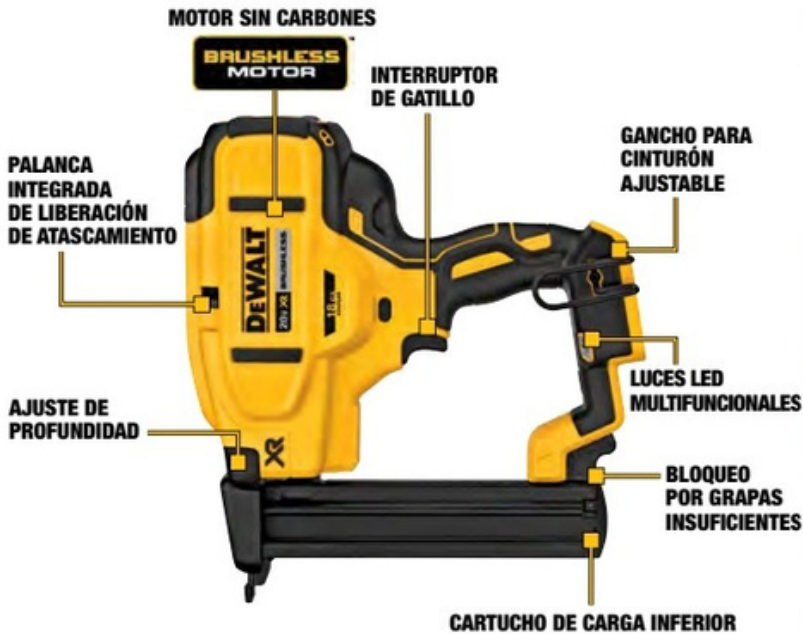
Copyright © 2022 DEWALT. Los siguientes son ejemplos de marcas registradas de una o más herramientas eléctricas y accesorios DEWALT: la combinación de colores amarillo y negro; la rejilla de entrada de aire en forma de "D"; la matriz de pirámides en la empuñadura; la configuración de la caja del kit; y la matriz de jorobas en forma de rombos en la superficie de la herramienta.



**DCN681B**

**ENGRAPADORA DE CORONA ANGOSTA  
CALIBRE 18 DE 20V MÁX\***

NO INCLUYE BATERÍA NI CARGADOR



**ESPECIFICACIONES**

|                                     |   |
|-------------------------------------|---|
| <b>VOLTAJE</b>                      | 20V MAX*                                    |
| <b>LONGITUD DE LAS GRAPAS</b>       | 1/2" a 1-1/2" (13mm a 38mm)                 |
| <b>TIPO DE GRAPA</b>                | Grapas de Corona de 1/4" (6.35mm) de Cal 18 |
| <b>ÁNGULO DEL CARTUCHO</b>          | Recto                                       |
| <b>CAPACIDAD DEL CARTUCHO</b>       | Tiras de Hasta 100 Grapas                   |
| <b>MODO DE OPERACIÓN</b>            | Secuencial o de Contacto                    |
| <b>PESO (HERRAMIENTA SOLAMENTE)</b> | 5.7 Lbs (2.6 Kgs)                           |

**GARANTÍA DE LA HERRAMIENTA**

|  |  |  |
|--|--|--|
| <b>3<br/>AÑOS</b><br>GARANTÍA LIMITADA | <b>1<br/>AÑO</b><br>MANTENIMIENTO GRATIS | <b>90<br/>DÍAS</b><br>SATISFACCIÓN GARANTIZADA |
|--|--|--|

**PRODUCTOS RELACIONADOS**

**DCPB034E2**

2 BATERÍAS DE 1.7AH DE 20V MAX\* POWERSTACK, CARGADOR Y BOLSO



**DCB205CK**

2 BATERÍAS DE 5.0AH DE 20V MAX\*, CARGADOR Y BOLSO



**DCB230C**

KIT DE BATERIA DE 3.0AH Y CARGADOR



\* La tensión inicial máxima de la batería (medida sin carga de trabajo) es de 20 voltios. La tensión nominal es de 18.

Copyright ©2022 DEWALT. Los siguientes son ejemplos de marcas registradas de una o más herramientas eléctricas y accesorios DEWALT: la combinación de colores amarillo y negro; la rejilla de entrada de aire en forma de "D"; la matriz de pirámides en la empuñadura; la configuración de la caja del kit; y la matriz de jorobas en forma de rombos en la superficie de la herramienta.



## TABLA COMPARATIVA CLAVADORAS/ENGRAPADORAS

| SKU   | LONGITUD DEL CLAVO/GRAPA             | TIPO  | ÁNGULO DEL CARTUCHO | CAPACIDAD DEL CARTUCHO       | MODO DE OPERACIÓN           | PESO<br>(HERRAMIENTA SOLAMENTE) |
|---|--------------------------------------|---|---------------------|------------------------------|-----------------------------|---------------------------------|
| <br>DCN660B  | 1-1/4" a 2-1/2"<br>(31.7mm a 63.5mm) | Tiras de Clavos<br>Cal 16                                 | 20°                 | Tiras de Hasta<br>110 Clavos | Secuencial o de<br>Contacto | 5.2 Lbs (2.4 Kgs)               |
| <br>DCN680B  | 5/8" a 2-1/8"<br>(15.9mm a 54mm)     | Tiras de Clavos<br>Cal 18                                 | Recto               | Tiras de Hasta<br>100 Clavos | Secuencial o de<br>Contacto | 5.3 Lbs (2.4 Kgs)               |
| <br>DCN681B  | 1/2" a 1-1/2"<br>(13mm a 38mm)       | Grapas de Corona<br>de 1/4" (6.35mm)<br>de Cal 18         | Recto               | Tiras de Hasta<br>100 Grapas | Secuencial o de<br>Contacto | 5.7 Lbs (2.6 Kgs)               |
| <br>DCN682B  | 1/2" a 1-1/2"<br>(13mm a 38mm)       | Grapas de Corona<br>de 1/4" (6.35mm)<br>de Cal 18         | Recto               | Tiras de Hasta<br>100 Grapas | Secuencial o de<br>Contacto | 6.2 Lbs (2.8 Kgs)               |
| <br>DCN692B | 2" a 3-1/2"<br>(50.8mm a 89mm)       | Clavos de Diámetro<br>de 0.113" - 0.131"<br>(2.8mm-3.3mm) | 30-34°              | Tiras de Hasta<br>55 Clavos  | Secuencial o de<br>Contacto | 8.0 Lbs (3.6 Kgs)               |

Picsistemas.com





**DEWALT**

CATÁLOGO DE HERRAMIENTAS

**ATORNILLADORES  
Y CORTADORES PARA  
PANEL DE YESO**



Picsistemas.com



# DCF630B

## ATORNILLADOR PARA PLACA DE YESO DE 20V MAX\* XR®

NO INCLUYE BATERÍA NI CARGADOR



### ESPECIFICACIONES

|                              |                   |
|------------------------------|-------------------|
| VOLTAJE                      | 20V MÁX*          |
| POTENCIA                     | 503 UWO           |
| TAMAÑO DEL ENCASTRE          | 1/4" (6.35mm) HEX |
| VELOCIDAD SIN CARGA          | 0-3300/0-4850 RPM |
| LONGITUD DE LA HERRAMIENTA   | 10.5" (266mm)     |
| PESO (HERRAMIENTA SOLAMENTE) | 2.2 Lbs (1.0 Kgs) |

### PRODUCTOS RELACIONADOS

#### DCF630D2

KIT DE ATORNILLADOR PARA PLACA DE YESO, 2 BATERÍAS DE 2.0AH, CARGADOR Y BOLSO



#### DCB205CK

KIT DE 2 BATERÍAS DE 5.0AH, CARGADOR Y BOLSO



### GARANTÍA DE LA HERRAMIENTA

**3**  
AÑOS

GARANTÍA LIMITADA

**1**  
AÑO

MANTENIMIENTO GRATIS

**90**  
DÍAS

SATISFACCIÓN GARANTIZADA

### ACCESORIOS RECOMENDADOS

#### DCF6202

ACCESORIO CON MECANISMO DE CARGADOR RÁPIDO DE TORNILLOS



\* La tensión inicial máxima de la batería (medida sin carga de trabajo) es de 20 voltios. La tensión nominal es de 18.

Copyright ©2022 DEWALT. Los siguientes son ejemplos de marcas registradas de una o más herramientas eléctricas y accesorios DEWALT: la combinación de colores amarillo y negro; la rejilla de entrada de aire en forma de "D"; la matriz de pirámides en la empuñadura; la configuración de la caja del kit; y la matriz de jorbas en forma de rombos en la superficie de la herramienta.



**DCF620B**

**ATORNILLADOR PARA PLACA DE YESO DE 20V MÁX\* XR®**

NO INCLUYE BATERÍA NI CARGADOR



**ESPECIFICACIONES**

|                              |                    |
|------------------------------|--------------------|
| VOLTAJE                      | 20V MÁX*           |
| POTENCIA                     | 435 UW0            |
| TAMAÑO DEL ENCASTRE          | 1/4" (6.35mm) HEX  |
| VELOCIDAD SIN CARGA          | 0-4400 RPM         |
| LONGITUD DE LA HERRAMIENTA   | 8.75" (222mm)      |
| PESO (HERRAMIENTA SOLAMENTE) | 2.85 Lbs (1.3 Kgs) |

**PRODUCTOS RELACIONADOS**

**DCF620D2**

KIT DE ATORNILLADOR PARA PLACA DE YESO DCF620, 2 BATERÍAS DE ION DE LITIO DE 2AH CARGADOR Y BOLSA



**DCF620M2**

KIT DE ATORNILLADOR PARA PLACA DE YESO DCF620, 2 BATERÍAS DE ION DE LITIO DE 4AH CARGADOR Y BOLSA



**GARANTÍA DE LA HERRAMIENTA**

|                   |                      |                          |
|-------------------|----------------------|--------------------------|
| <b>3</b><br>AÑOS  | <b>1</b><br>AÑO      | <b>90</b><br>DÍAS        |
| GARANTÍA LIMITADA | MANTENIMIENTO GRATIS | SATISFACCIÓN GARANTIZADA |

\* La tensión inicial máxima de la batería (medida sin carga de trabajo) es de 20 voltios. La tensión nominal es de 18.

Copyright ©2022 DEWALT. Los siguientes son ejemplos de marcas registradas de una o más herramientas eléctricas y accesorios DEWALT: la combinación de colores amarillo y negro; la rejilla de entrada de aire en forma de "D"; la matriz de pirámides en la empuñadura; la configuración de la caja del kit; y la matriz de jorobas en forma de rombos en la superficie de la herramienta.

# DCF622B

## ATORNILLADOR TIPO PISTOLA DE 20V MÁX\* XR®

NO INCLUYE BATERÍA NI CARGADOR



### ESPECIFICACIONES

|                              |                   |
|------------------------------|-------------------|
| VOLTAJE                      | 20V MAX*          |
| POTENCIA                     | 800 UWO           |
| TIPO DE EMBRAGUE             | VERSA-CLUTCH™     |
| TAMAÑO DEL ENCASTRE          | 1/4" (6.35mm) HEX |
| VELOCIDAD SIN CARGA          | 0-2000 RPM        |
| TAMAÑO MÁXIMO DE SUJETADOR   | #14               |
| LONGITUD DE LA HERRAMIENTA   | 9.25" (234.95mm)  |
| PESO (HERRAMIENTA SOLAMENTE) | 2.8 Lbs (1.2 Kgs) |

### PRODUCTOS RELACIONADOS

#### DCF620D2

KIT DE ATORNILLADOR PARA PLACA DE YESO DCF620, 2 BATERÍAS DE ION DE LITIO DE 2AH CARGADOR Y BOLSA



#### DCF620M2

KIT DE ATORNILLADOR PARA PLACA DE YESO DCF620, 2 BATERÍAS DE ION DE LITIO DE 4AH CARGADOR Y BOLSA



### GARANTÍA DE LA HERRAMIENTA

**3**  
AÑOS

GARANTÍA LIMITADA

**1**  
AÑO

MANTENIMIENTO GRATIS

**90**  
DÍAS

SATISFACCIÓN GARANTIZADA

### ACCESORIOS RECOMENDADOS

#### DW2163

SET DE PUNTAS PARA ATORNILLAR DE 37 PIEZAS



#### DW2053

SET DE PUNTAS Y GUÍA MAGNÉTICA PARA ATORNILLAR DE 16 PIEZAS



\* La tensión inicial máxima de la batería (medida sin carga de trabajo) es de 20 voltios. La tensión nominal es de 18.

Copyright ©2022 DEWALT. Los siguientes son ejemplos de marcas registradas de una o más herramientas eléctricas y accesorios DEWALT: la combinación de colores amarillo y negro; la rejilla de entrada de aire en forma de "D"; la matriz de pirámides en la empuñadura; la configuración de la caja del kit; y la matriz de jorobas en forma de rombos en la superficie de la herramienta.



# DCS551B

## HERRAMIENTA DE CORTE PARA PANEL DE YESO DE 20V MÁX\*



NO INCLUYE BATERÍA NI CARGADOR



### ESPECIFICACIONES

|                              |                   |
|------------------------------|-------------------|
| VOLTAJE                      | 20V MÁX*          |
| VELOCIDAD SIN CARGA          | 26000 RPM         |
| DIÁMETRO DEL COLLAR          | 1/4" / 1/8"       |
| CAMBIO DE HOJA SIN LLAVE     | Sí                |
| PESO (HERRAMIENTA SOLAMENTE) | 2.2 Lbs (1.0 Kgs) |

### PRODUCTOS RELACIONADOS

#### DCB205CK

KIT DE 2 BATERÍAS DE 5.0AH, CARGADOR Y BOLSO



#### DCBP034

BATERÍA DE 20V MAX\* DE 1.7AH POWERSTACK



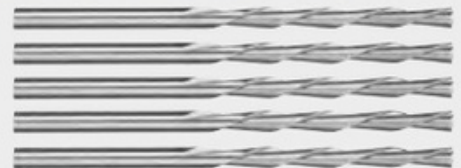
### GARANTÍA DE LA HERRAMIENTA

|                   |                      |                          |
|-------------------|----------------------|--------------------------|
| <b>3</b><br>AÑOS  | <b>1</b><br>AÑO      | <b>90</b><br>DÍAS        |
| GARANTÍA LIMITADA | MANTENIMIENTO GRATIS | SATISFACCIÓN GARANTIZADA |

### ACCESORIOS RECOMENDADOS

#### DWAMM18005

BROCA DE CORTE MULTIMATERIAL DE 5 PIEZAS



\* La tensión inicial máxima de la batería (medida sin carga de trabajo) es de 20 voltios. La tensión nominal es de 18.

Copyright ©2022 DEWALT. Los siguientes son ejemplos de marcas registradas de una o más herramientas eléctricas y accesorios DEWALT: la combinación de colores amarillo y negro; la rejilla de entrada de aire en forma de "D"; la matriz de pirámides en la empuñadura; la configuración de la caja del kit; y la matriz de jorobas en forma de rombos en la superficie de la herramienta.

# TABLA COMPARATIVA

## ATORNILLADORES PARA PLACA DE YESO

| SKU   |           | POTENCIA | TAMAÑO DEL ENCASTRE | VELOCIDAD SIN CARGA | LUZ LED | PESO (HERRAMIENTA SOLAMENTE) |
|---|-----------|----------|---------------------|---------------------|---------|------------------------------|
| <br>DCF620B | <b>XR</b> | 435 UWO  | 1/4" (6.35mm) HEX   | 0-4400 RPM          | Sí      | 2.85 Lbs (1.3 Kgs)           |
| <br>DCF622B | <b>XR</b> | 800 UWO  | 1/4" (6.35mm) HEX   | 0-2000 RPM          | Sí      | 2.8 Lbs (1.2 Kgs)            |
| <br>DCF630B | <b>XR</b> | 503 UWO  | 1/4" (6.35mm) HEX   | 0-3300/0-4850 RPM   | Sí      | 2.2 Lbs (1.0 Kgs)            |



**DEWALT**

CATÁLOGO DE HERRAMIENTAS

**ASPIRADORAS  
Y EXTRACTORES  
DE POLVO**



[Picsistemas.com](http://Picsistemas.com)



# DCV501HB

## ASPIRADORA DE MANO EN SECO

### 20V MAX\*

NO INCLUYE BATERÍA NI CARGADOR

20V<sup>MAX\*</sup>

PERFORM  
PROTECT



## ESPECIFICACIONES

|                                     |                   |
|-------------------------------------|-------------------|
| <b>VOLTAJE</b>                      | 20V MAX*          |
| <b>TAMAÑO DEL TANQUE</b>            | 23.6 oz / 0.7 L   |
| <b>CAUDAL DE AIRE</b>               | 46 CFM            |
| <b>DIÁMETRO DE LA MANGUERA</b>      | 1-1/4" (32mm)     |
| <b>LONGITUD DE LA MANGUERA</b>      | 2.5' (0.7m)       |
| <b>FILTRO</b>                       | HEPA              |
| <b>PESO (HERRAMIENTA SOLAMENTE)</b> | 3.3 Lbs (1.5 Kgs) |

## PRODUCTOS RELACIONADOS

### DCPB034E2

2 BATERÍAS DE 1.7AH DE 20V MAX\*  
POWERSTACK, CARGADOR Y BOLSO



### DCB205CK

2 BATERÍAS DE 5.0AH DE 20V MAX\*  
CARGADOR Y BOLSO



## GARANTÍA DE LA HERRAMIENTA

**3**  
AÑOS

GARANTÍA  
LIMITADA

**1**  
AÑO

MANTENIMIENTO  
GRATIS

**90**  
DÍAS

SATISFACCIÓN  
GARANTIZADA

## ACCESORIOS RECOMENDADOS

### DCV5011H

FILTRO HEPA  
(SÓLO EN SECO)



\* La tensión inicial máxima de la batería (medida sin carga de trabajo) es de 20 voltios. La tensión nominal es de 18.

Copyright ©2022 DEWALT. Los siguientes son ejemplos de marcas registradas de una o más herramientas eléctricas y accesorios DEWALT: la combinación de colores amarillo y negro; la rejilla de entrada de aire en forma de "D"; la matriz de depirámides en la empuñadura; la configuración de la caja del kit; y la matriz de jorobas en forma de rombos en la superficie de la herramienta.



**DCV517B**

**ASPIRADORA PARA SECO/HÚMEDO DE 1.9 LTS DE 20V MÁX\***

NO INCLUYE BATERÍA NI CARGADOR



**ESPECIFICACIONES**

|                                     |                   |
|-------------------------------------|-------------------|
| <b>VOLTAJE</b>                      | 20V MÁX*          |
| <b>TAMAÑO DEL TANQUE</b>            | 1/2 Gal (1.9 L)   |
| <b>CAUDAL DE AIRE</b>               | 39 CFM            |
| <b>DIÁMETRO DE LA MAGUERA</b>       | 1-1/4" (32mm)     |
| <b>LONGITUD DE LA MANGUERA</b>      | 3' (0.9m)         |
| <b>FILTRO</b>                       | HEPA              |
| <b>PESO (HERRAMIENTA SOLAMENTE)</b> | 3.8 Lbs (1.7 Kgs) |

INCLUYE: Filtro HEPA

**GARANTÍA DE LA HERRAMIENTA**

|                                    |                                      |  |
|------------------------------------|--------------------------------------|--|
| <b>3 AÑOS</b><br>GARANTÍA LIMITADA | <b>1 AÑO</b><br>MANTENIMIENTO GRATIS | <b>90 DÍAS</b><br>SATISFACCIÓN GARANTIZADA |
|------------------------------------|--------------------------------------|--|

**PRODUCTOS RELACIONADOS**

**DCPB034E2**

2 BATERÍAS DE 1.7AH DE 20V MAX\* POWERSTACK, CARGADOR Y BOLSO



**DCB205CK**

2 BATERÍAS DE 5.0AH DE 20V MAX\*, CARGADOR Y BOLSO



**DCB230C**

KIT DE BATERIA DE 3.0AH Y CARGADOR



\* La tensión inicial máxima de la batería (medida sin carga de trabajo) es de 20 voltios. La tensión nominal es de 18.

Copyright ©2022 DEWALT. Los siguientes son ejemplos de marcas registradas de una o más herramientas eléctricas y accesorios DEWALT: la combinación de colores amarillo y negro; la rejilla de entrada de aire en forma de "D"; la matriz de pirámides en la empuñadura; la configuración de la caja del kit; y la matriz de jorobas en forma de rombos en la superficie de la herramienta.

## DCV580B

# ASPIRADOR PARA SECO/HÚMEDO CON FILTRO HEPA DE 20V MÁX\*

NO INCLUYE BATERÍA NI CARGADOR



## ESPECIFICACIONES

|                              |                  |
|------------------------------|------------------|
| VOLTAJE                      | 20V MÁX*         |
| TAMAÑO DEL TANQUE            | 2 Gal (7.5 L)    |
| CAUDAL DE AIRE               | 39 CFM           |
| DIÁMETRO DE LA MAGUERA       | 1-1/4" (32mm)    |
| FUNCIÓN DE SOPLADOR          | SÍ               |
| FILTRO                       | HEPA             |
| PESO (HERRAMIENTA SOLAMENTE) | 10 Lbs (4.5 Kgs) |

INCLUYE: Filtro HEPA

## GARANTÍA DE LA HERRAMIENTA

**3**  
AÑOS

GARANTÍA LIMITADA

**1**  
AÑO

MANTENIMIENTO GRATIS

**90**  
DÍAS

SATISFACCIÓN GARANTIZADA

## PRODUCTOS RELACIONADOS

### DCPB034E2

2 BATERÍAS DE 1.7AH DE 20V MAX\*, CARGADOR Y BOLSO



### DCB205CK

2 BATERÍAS DE 5.0AH DE 20V MAX\*, CARGADOR Y BOLSO



### DCB230C

KIT DE BATERIA DE 3.0AH Y CARGADOR



\* La tensión inicial máxima de la batería (medida sin carga de trabajo) es de 20 voltios. La tensión nominal es de 18.

Copyright ©2022 DEWALT. Los siguientes son ejemplos de marcas registradas de una o más herramientas eléctricas y accesorios DEWALT: la combinación de colores amarillo y negro; la rejilla de entrada de aire en forma de "D"; la matriz de depirámides en la empuñadura; la configuración de la caja del kit; y la matriz de jorobas en forma de rombos en la superficie de la herramienta.



## DWH205DH

# EXTRACTOR DE POLVO PARA ROTOMARTILLO SDS PLUS 1-1/8" MANGO EN D

ROTOMARTILLO SE VENDE POR SEPARADO



### COMPATIBILIDAD Y USO

Longitudes de broca de hasta 10" de longitud total

### TOPE DE PROFUNDIDAD AJUSTABLE

Para profundidades de orificio de anclaje precisas

### LUZ LED

Para iluminar entornos de trabajo con poca luz

### DESBLOQUEO RÁPIDO

Para facilitar el montaje y desmontaje de la herramienta

### DISEÑO COMPACTO

Martillo rotativo y recolección de polvo instalados, pesan solo 3.72" (94.5mm) de ancho instalado

### TRES CABEZALES DE BOQUILLA DE POLVO OPTIMIZADOS REEMPLAZABLES

### CAJA DE POLVO TRANSPARENTE Y DURADERA

De alta capacidad con recipiente HEPA reemplazable que elimina el 99.97% de partículas en el aire de 0.3 micrones o más



## PRODUCTOS RELACIONADOS

### DCH133

ROTOMARTILLO SDS PLUS 1-1/8" 20V MAX\*



## GARANTÍA DE LA HERRAMIENTA

**3**  
AÑOS

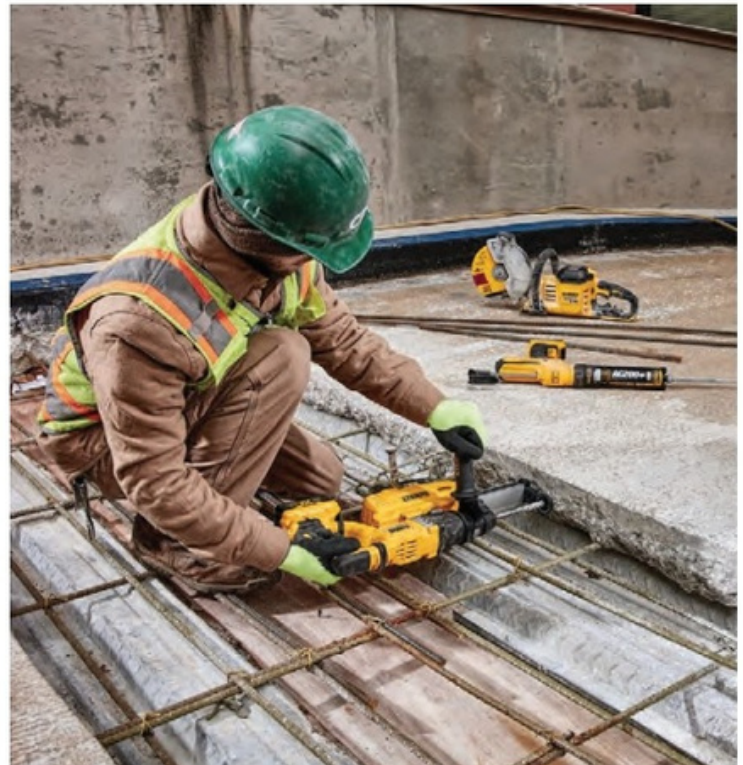
GARANTÍA LIMITADA

**1**  
AÑO

MANTENIMIENTO GRATIS

**90**  
DÍAS

SATISFACCIÓN GARANTIZADA



\* La tensión inicial máxima de la batería (medida sin carga de trabajo) es de 20 voltios. La tensión nominal es de 18.

Copyright ©2022 DEWALT. Los siguientes son ejemplos de marcas registradas de una o más herramientas eléctricas y accesorios DEWALT: la combinación de colores amarillo y negro; la rejilla de entrada de aire en forma de "D"; la matriz de deprámidas en la empuñadura; la configuración de la caja del kit; y la matriz de jorobas en forma de rombos en la superficie de la herramienta.



**DEWALT**

CATÁLOGO DE HERRAMIENTAS

**PISTOLAS DE  
ADHESIVO**



[Picsistemas.com](http://Picsistemas.com)



[www.picsistemas.com](http://www.picsistemas.com)

**SOLIDEZ GARANTIZADA.™**



DCE560B

# PISTOLA DE ADHESIVO DE 10 OZ (300ML) DE 20V MÁX\*

NO INCLUYE BATERÍA NI CARGADOR



## ESPECIFICACIONES

|                                      |                   |
|--------------------------------------|-------------------|
| VOLTAJE                              | 20V MÁX*          |
| VELOCIDAD MÁX. (PULGADAS POR MINUTO) | 21"/min           |
| CAPACIDAD                            | 10 Oz / 300 ml    |
| PESO (HERRAMIENTA SOLAMENTE)         | 4.1 Lbs (1.6 Kgs) |

## GARANTÍA DE LA HERRAMIENTA

**3**  
AÑOS

GARANTÍA LIMITADA

**1**  
AÑO

MANTENIMIENTO GRATIS

**90**  
DÍAS

SATISFACCIÓN GARANTIZADA

## PRODUCTOS RELACIONADOS

### DCBP034E2

2 BATERÍAS DE 1.7AH DE  
20V MAX\* POWERSTACK,  
CARGADOR Y BOLSO



### DCB205CK

2 BATERÍAS DE 5.0AH DE  
20V MAX\*, CARGADOR Y BOLSO



\* La tensión inicial máxima de la batería (medida sin carga de trabajo) es de 20 voltios. La tensión nominal es de 18.

Copyright ©2022 DEWALT. Los siguientes son ejemplos de marcas registradas de una o más herramientas eléctricas y accesorios DEWALT: la combinación de colores amarillo y negro; la rejilla de entrada de aire en forma de "D"; la matriz de pirámides en la empuñadura; la configuración de la caja del kit; y la matriz de jorobas en forma de rombos en la superficie de la herramienta.

# DCE570B

## PISTOLA DE ADHESIVO DE 29 OZ (857.6 ML) DE 20V MÁX\*

NO INCLUYE BATERÍA NI CARGADOR

20V<sup>MAX\*</sup>

MADE IN THE  
**USA**  
WITH GLOBAL MATERIALS  
LOOK FOR THIS LOGO ON SPECIALLY  
MARKED DEWALT PACKAGES.



### ESPECIFICACIONES

|                                      |                   |
|--------------------------------------|-------------------|
| VOLTAJE                              | 20V MÁX*          |
| VELOCIDAD MÁX. (PULGADAS POR MINUTO) | 21"/min           |
| CAPACIDAD                            | 29 Oz / 587.6 ml  |
| PESO (HERRAMIENTA SOLAMENTE)         | 4.7 Lbs (2.1 Kgs) |

### GARANTÍA DE LA HERRAMIENTA

**3**  
AÑOS

GARANTÍA  
LIMITADA

**1**  
AÑO

MANTENIMIENTO  
GRATIS

**90**  
DÍAS

SATISFACCIÓN  
GARANTIZADA

### PRODUCTOS RELACIONADOS

#### DCBP034E2

2 BATERÍAS DE 1.7AH DE  
20V MAX\* POWERSTACK,  
CARGADOR Y BOLSO



#### DCB205CK

2 BATERÍAS DE 5.0AH DE  
20V MAX\*, CARGADOR Y BOLSO



\* La tensión inicial máxima de la batería (medida sin carga de trabajo) es de 20 voltios. La tensión nominal es de 18.

Copyright ©2022 DEWALT. Los siguientes son ejemplos de marcas registradas de una o más herramientas eléctricas y accesorios DEWALT: la combinación de colores amarillo y negro; la rejilla de entrada de aire en forma de "D"; la matriz de pirámides en la empuñadura; la configuración de la caja del kit; y la matriz de jorobas en forma de rombos en la superficie de la herramienta.



# DCE580B

## PISTOLA DE ADHESIVO DE 10-20 OZ (300 - 600 ML) DE 20V MAX\*

NO INCLUYE BATERÍA NI CARGADOR



### ESPECIFICACIONES

|                                      |                         |
|--------------------------------------|-------------------------|
| VOLTAJE                              | 20V MÁX*                |
| VELOCIDAD MÁX. (PULGADAS POR MINUTO) | 21"/min                 |
| CAPACIDAD                            | 10-20 Oz (300 - 600 ml) |
| PESO (HERRAMIENTA SOLAMENTE)         | 4.9 Lbs (2.22 Kgs)      |

### GARANTÍA DE LA HERRAMIENTA

**3**  
AÑOS

GARANTÍA LIMITADA

**1**  
AÑO

MANTENIMIENTO GRATIS

**90**  
DÍAS

SATISFACCIÓN GARANTIZADA

### PRODUCTOS RELACIONADOS

#### DCBP034E2

2 BATERÍAS DE 1.7AH DE 20V MAX\* POWERSTACK, CARGADOR Y BOLSO



#### DCB205CK

2 BATERÍAS DE 5.0AH DE 20V MAX\*, CARGADOR Y BOLSO



\* La tensión inicial máxima de la batería (medida sin carga de trabajo) es de 20 voltios. La tensión nominal es de 18.

Copyright ©2022 DEWALT. Los siguientes son ejemplos de marcas registradas de una o más herramientas eléctricas y accesorios DEWALT: la combinación de colores amarillo y negro; la rejilla de entrada de aire en forma de "D"; la matriz de pirámides en la empuñadura; la configuración de la caja del kit; y la matriz de jorobas en forma de rombos en la superficie de la herramienta.

# DCE593B

## DISPENSADOR DE RESINA EPÓXICA DE 19.5 OZ (576 ML) DE 20V MÁX\*



NO INCLUYE BATERÍA NI CARGADOR



### ESPECIFICACIONES

|                                      |                    |
|--------------------------------------|--------------------|
| VOLTAJE                              | 20V MÁX*           |
| VELOCIDAD MÁX. (PULGADAS POR MINUTO) | 6"/min             |
| PROPORCIÓN                           | 3:1                |
| CAPACIDAD                            | 19.5 Oz (576 ml)   |
| PESO (HERRAMIENTA SOLAMENTE)         | 9.2 Lbs (4.17 Kgs) |

### GARANTÍA DE LA HERRAMIENTA

**3**  
AÑOS

GARANTÍA  
LIMITADA

**1**  
AÑO

MANTENIMIENTO  
GRATIS

**90**  
DÍAS

SATISFACCIÓN  
GARANTIZADA

### PRODUCTOS RELACIONADOS

#### DCBP034E2

2 BATERÍAS DE 1.7AH DE  
20V MAX\* POWERSTACK,  
CARGADOR Y BOLSO



#### DCB205CK

2 BATERÍAS DE 5.0AH DE  
20V MAX\*, CARGADOR Y BOLSO



\* La tensión inicial máxima de la batería (medida sin carga de trabajo) es de 20 voltios. La tensión nominal es de 18.

Copyright ©2022 DEWALT. Los siguientes son ejemplos de marcas registradas de una o más herramientas eléctricas y accesorios DEWALT: la combinación de colores amarillo y negro; la rejilla de entrada de aire en forma de "D"; la matriz de pirámides en la empuñadura; la configuración de la caja del kit; y la matriz de jorobas en forma de rombos en la superficie de la herramienta.



# TABLA COMPARATIVA PISTOLAS DE ADHESIVO

| SKU  | VELOCIDAD MÁX.<br>(PULGADAS POR MINUTO) | CAPACIDAD               | PESO<br>(HERRAMIENTA SOLAMENTE) |
|--|---|-------------------------|---------------------------------|
| <br><b>DCE560B</b> | 21"/min                                 | 10 Oz / 300 ml          | 4.1 Lbs (1.6 Kgs)               |
| <br><b>DCE570B</b> | 21"/min                                 | 29 Oz / 587.6 ml        | 4.7 Lbs (2.1 Kgs)               |
| <br><b>DCE580B</b> | 21"/min                                 | 10-20 Oz (300 - 600 ml) | 4.9 Lbs (2.22 Kgs)              |
| <br><b>DCE593B</b> | 6"/min                                  | 19.5 Oz (576 ml)        | 9.2 Lbs (4.17 Kgs)              |

# DEWALT®

CATÁLOGO DE HERRAMIENTAS

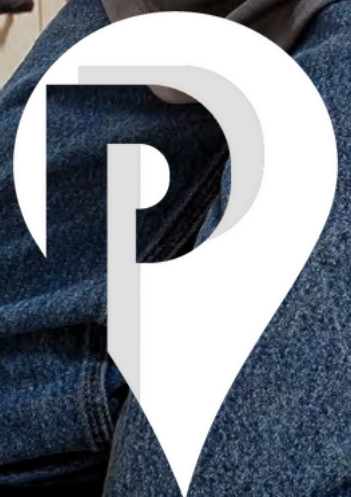
## PISTOLA PARA DESAGÜES



[Picsistemas.com](http://Picsistemas.com)

[www.picsistemas.com](http://www.picsistemas.com)

**SOLIDEZ GARANTIZADA.™**







## ESPECIFICACIONES

|                              |   |
|------------------------------|---|
| VOLTAJE                      | 20V MAX*  |
| CAPACIDAD DEL TAMBOR         | 3/8" (10mm) x 35' (10.67mm),<br>5/16" (8mm) x 50' (15.24mm) |
| LUZ                          | Hasta 70 Lúmenes  |
| LONGITUD DE LA HERAMIENTA    | 16.1" (410mm)   |
| PESO (HERRAMIENTA SOLAMENTE) | 11.7 Lbs (5.3 Kgs)  |

Incluye: Cable para Drenaje con Bombillo

## GARANTÍA DE LA HERRAMIENTA



## PRODUCTOS RELACIONADOS

### DCPB034E2

2 BATERÍAS DE 1.7AH DE 20V MAX\* POWERSTACK, CARGADOR Y BOLSO



### DCB205CK

2 BATERÍAS DE 5.0AH DE 20V MAX\*, CARGADOR Y BOLSO



### DCB230C

KIT DE BATERIA DE 3.0AH Y CARGADOR



\* La tensión inicial máxima de la batería (medida sin carga de trabajo) es de 20 voltios. La tensión nominal es de 18.

Copyright ©2022 DEWALT. Los siguientes son ejemplos de marcas registradas de una o más herramientas eléctricas y accesorios DEWALT: la combinación de colores amarillo y negro; la rejilla de entrada de aire en forma de "D"; la matriz de pirámides en la empuñadura; la configuración de la caja del kit; y la matriz de jorobas en forma de rombos en la superficie de la herramienta.

# DCE150B

## CORTADOR PARA CABLES DE 20V MÁX\*

NO INCLUYE BATERÍA NI CARGADOR

# CATÁLOGO DE HERRAMIENTAS



### ESPECIFICACIONES

|                                       |                      |
|---------------------------------------|----------------------|
| <b>VOLTAJE</b>                        | 20V MAX*             |
| <b>CAPACIDAD DE CORTE EN COBRE</b>    | 750 MCM<br>Ø 25.4mm  |
| <b>CAPACIDAD DE CORTE EN ALUMINIO</b> | 1000 MCM<br>Ø 29.3mm |
| <b>MATERIAL</b>                       | Cobre, Aluminio      |
| <b>CUCHILLA REEMPLAZABLE</b>          | Sí - DCE1551         |
| <b>LONGITUD DE LA HERRAMIENTA</b>     | 6.5" (165.1mm)       |
| <b>PESO (HERRAMIENTA SOLAMENTE)</b>   | 6.8 Lbs (3.1 Kgs)    |

### GARANTÍA DE LA HERRAMIENTA

**3 AÑOS**

GARANTÍA LIMITADA

**1 AÑO**

MANTENIMIENTO GRATIS

**90 DÍAS**

SATISFACCIÓN GARANTIZADA

### PRODUCTOS RELACIONADOS

#### DCPB034E2

2 BATERÍAS DE 1.7AH DE 20V MAX\* POWERSTACK, CARGADOR Y BOLSO



#### DCB205CK

2 BATERÍAS DE 5.0AH DE 20V MAX\*, CARGADOR Y BOLSO



#### DCB230C

KIT DE BATERÍA DE 3.0AH Y CARGADOR



\* La tensión inicial máxima de la batería (medida sin carga de trabajo) es de 20 voltios. La tensión nominal es de 18.

Copyright ©2022 DEWALT. Los siguientes son ejemplos de marcas registradas de una o más herramientas eléctricas y accesorios DEWALT: la combinación de colores amarillo y negro; la rejilla de entrada de aire en forma de "D"; la matriz de pirámides en la empuñadura; la configuración de la caja del kit; y la matriz de jorobas en forma de rombos en la superficie de la herramienta.



# DCE531B

## VIBRADOR DE CONCRETO DE 20V MÁX\*

NO INCLUYE BATERÍA NI CARGADOR

# CATÁLOGO DE HERRAMIENTAS

20V<sup>MAX</sup>  
BRUSHLESS



## ESPECIFICACIONES

|                              |                 |
|------------------------------|-----------------|
| VOLTAJE                      | 20V MAX*        |
| VIBRACIONES POR MINUTO       | 14000 VPM       |
| DIÁMETRO DEL VIBRADOR        | 1-1/8" (28.5mm) |
| LONGITUD DEL EJE             | 4' (1.2 m)      |
| PESO (HERRAMIENTA SOLAMENTE) | 8 Lbs (3.6 Kgs) |

## GARANTÍA DE LA HERRAMIENTA

**3**  
AÑOS

GARANTÍA LIMITADA

**1**  
AÑO

MANTENIMIENTO GRATIS

**90**  
DÍAS

SATISFACCIÓN GARANTIZADA

## PRODUCTOS RELACIONADOS

### DCPB034E2

2 BATERÍAS DE 1.7AH DE 20V MAX\*  
POWERSTACK, CARGADOR Y BOLSO



### DCB205CK

KIT DE 2 BATERÍAS DE 5.0AH,  
CARGADOR Y BOLSO



### DCB118

CARGADOR DE CARGA RÁPIDA



### DCB606

BATERIA DE 6.0AH 20V/60V MAX\* FLEXVOLT



### DCB203

BATERÍA DE 2.0AH DE 20V MAX\*



\* La tensión inicial máxima de la batería (medida sin carga de trabajo) es de 20 voltios. La tensión nominal es de 18.

Copyright ©2022 DEWALT. Los siguientes son ejemplos de marcas registradas de una o más herramientas eléctricas y accesorios DEWALT: la combinación de colores amarillo y negro; la rejilla de entrada de aire en forma de "D"; la matriz de pirámides en la empuñadura; la configuración de la caja del kit; y la matriz de jorobas en forma de rombos en la superficie de la herramienta.

**DCF414B**

**REMACHADORA 1/4" SIN CARBONES  
DE 20V MÁX\* XR®**

NO INCLUYE BATERÍA NI CARGADOR



**ESPECIFICACIONES**

|                                     |           |
|-------------------------------------|-----------|
| LONGITUD DE CARRERA                 | 1.18"     |
| FUERZA DE TRACCIÓN                  | 4,500 LBF |
| ALTO DE HERRAMIENTA                 | 8.6"      |
| PESO DE HERRAMIENTA                 | 3.6 LBS   |
| LARGO DE HERRAMIENTA                | 10.5"     |
| LIBERACIÓN DE PUNTA SIN HERRAMIENTA | SÍ        |
| LED LIGHT                           | SÍ        |

**PRODUCTOS DISPONIBLES**

**DCF414B**  
SÓLO HERRAMIENTA  
REMACHADORA 1/4" SIN CARBONES  
20V MAX\* XR®

\* La tensión inicial máxima de la batería (medida sin carga de trabajo) es de 20 voltios. La tensión nominal es de 18.  
Copyright ©2022 DEWALT. Los siguientes son ejemplos de marcas registradas de una o más herramientas eléctricas y accesorios DEWALT: la combinación de colores amarillo y negro; la rejilla de entrada de aire en forma de "D"; la matriz de jorobas en forma de rombos en la superficie de la herramienta.



DCGG571B

# PISTOLA DE ENGRASE 20V MAX\*

NO INCLUYE BATERÍA NI CARGADOR



## ESPECIFICACIONES

|                       |            |
|-----------------------|------------|
| VOLTAJE               | 20V MAX*   |
| PRESIÓN MÁXIMA        | 10,000 PSI |
| VOLUMEN MÁXIMO        | 5.0 OZ/MIN |
| LONGITUD DE MANGUERA  | 42"        |
| CAPACIDAD DE CARTUCHO | 14.5 OZ    |
| CAPACIDAD A GRANEL    | 16.0 OZ    |
| LUZ LED               | SÍ         |
| PESO                  | 8.1 LBS    |

## PRODUCTOS DISPONIBLES

DCGG571B

SÓLO HERRAMIENTA  
PISTOLA DE ENGRASE 20V MAX\*

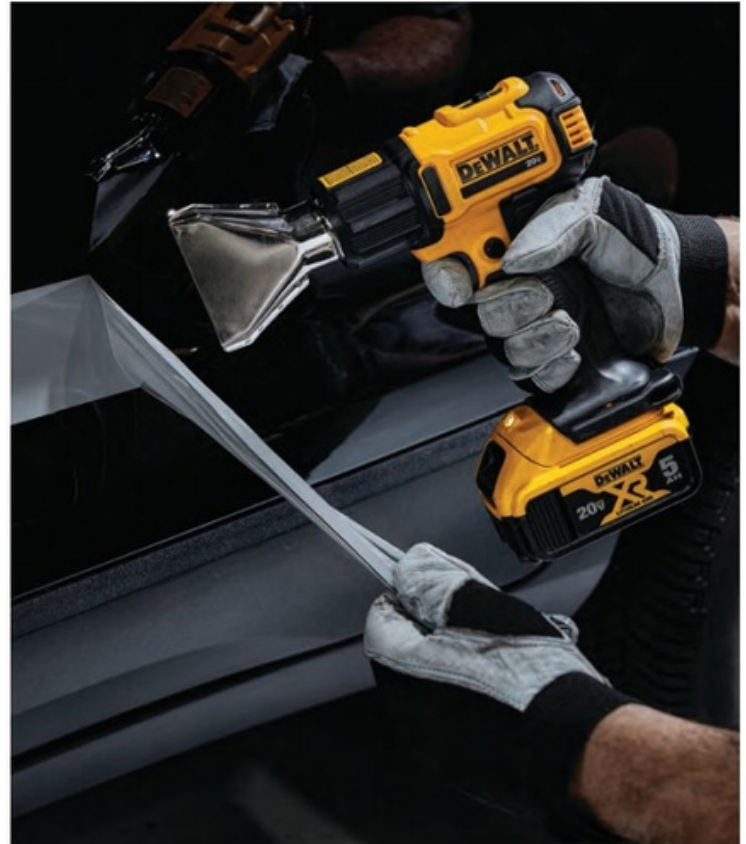
\* La tensión inicial máxima de la batería (medida sin carga de trabajo) es de 20 voltios. La tensión nominal es de 18.

Copyright ©2022 DEWALT. Los siguientes son ejemplos de marcas registradas de una o más herramientas eléctricas y accesorios DEWALT: la combinación de colores amarillo y negro; la rejilla de entrada de aire en forma de "D"; la matriz de depirámides en la empuñadura; la configuración de la caja del kit; y la matriz de jorobas en forma de rombos en la superficie de la herramienta.

DCE530B

**PISTOLA DE CALOR  
20V MAX\***

NO INCLUYE BATERÍA NI CARGADOR



**ESPECIFICACIONES**

|                            |              |
|----------------------------|--------------|
| <b>VOLTAJE</b>             | 20V MAX*     |
| <b>TEMPERATURA MÁXIMA</b>  | HASTA 990° F |
| <b>CLASIFICACIÓN IP</b>    | IP54         |
| <b>PESO DE HERRAMIENTA</b> | 1.2 LBS      |

**PRODUCTOS DISPONIBLES**

**DCE530B**

- SÓLO HERRAMIENTA
- PISTOLA DE CALOR 20V MAX\*
- 1 BOQUILLA DE GANCHO
- 1 BOQUILLA PLANA

\* La tensión inicial máxima de la batería (medida sin carga de trabajo) es de 20 voltios. La tensión nominal es de 18.  
Copyright ©2022 DEWALT. Los siguientes son ejemplos de marcas registradas de una o más herramientas eléctricas y accesorios DEWALT: la combinación de colores amarillo y negro; la rejilla de entrada de aire en forma de "D"; la matriz de depirámides en la empuñadura; la configuración de la caja del kit; y la matriz de jorobas en forma de rombos en la superficie de la herramienta.



# DCM849B

## PULIDORA ORBITAL DE 7" XR® SIN CARBONES

NO INCLUYE BATERÍA NI CARGADOR



### MOTOR SIN ESCOBILLAS (BRUSHLESS)

Ofrece más tiempo de ejecución  
que las herramientas con  
escobillas

### INTERRUPTOR DE BLOQUEO DE ENCENDIDO

### ERGONOMÍA DEL MANGO MEJORADA

Para mayor comodidad

### CONTROL DE VELOCIDAD VARIABLE

### MANGO LATERAL

Recubierto en goma

### APLICACIONES Y USO

Para discos  
de 7" (180mm)



## ESPECIFICACIONES

|                     |              |
|---------------------|--------------|
| LONGITUD DE CARRERA | 1.18"        |
| FUERZA DE TRACCIÓN  | 800-2200 RPM |
| ALTO DE HERRAMIENTA | 5/8"-11 M12  |
| PESO DE HERRAMIENTA | 4.8 LBS      |

## PRODUCTOS DISPONIBLES

### DCF414B

SÓLO HERRAMIENTA  
PULIDORA ORBITAL DE 7" XR®  
SIN CARBONES

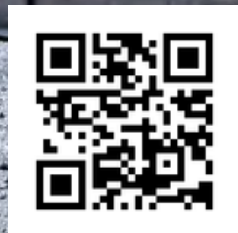
\* La tensión inicial máxima de la batería (medida sin carga de trabajo) es de 20 voltios. La tensión nominal es de 18.

Copyright ©2022 DEWALT. Los siguientes son ejemplos de marcas registradas de una o más herramientas eléctricas y accesorios DEWALT: la combinación de colores amarillo y negro; la rejilla de entrada de aire en forma de "D"; la matriz de depirámides en la empuñadura; la configuración de la caja del kit; y la matriz de jorobas en forma de rombos en la superficie de la herramienta.



**DEWALT**

**BATERÍAS**



[Picsistemas.com](http://Picsistemas.com)



# DCB203

## BATERÍA COMPACTA DE ION DE LITIO DE 20V MAX\* 2.0 AH

20V MAX™

### LARGA DURACIÓN



### ESPECIFICACIONES

|                        |          |
|------------------------|----------|
| <b>VOLTAJE</b>         | 20V MAX* |
| <b>AMPERIOS</b>        | 2.0 Ah   |
| <b>TIEMPO DE CARGA</b> |          |
| CON CARGADOR DCB107    | 102 MIN  |
| CON CARGADOR DCB1102   | 64 MIN   |
| CON CARGADOR DCB102    | 32 MIN   |
| CON CARGADOR DCB1104   | 32 MIN   |
| CON CARGADOR DCB115    | 32 MIN   |
| CON CARGADOR DCB094    | 32 MIN   |
| CON CARGADOR DCB1106   | 32 MIN   |
| CON CARGADOR DCB118    | 32 MIN   |
| CON CARGADOR DCB104    | 32 MIN   |
| CON CARGADOR DCB1112   | 32 MIN   |

### PRODUCTOS RELACIONADOS

**DCB1112**

**CARGADOR RÁPIDO DE 12 AMPS**



**DCB118**

**CARGADOR RÁPIDO DE 20V MAX\***



### GARANTÍA DE LA HERRAMIENTA

**3 AÑOS**

GARANTÍA LIMITADA

**1 AÑO**

MANTENIMIENTO GRATIS

**90 DÍAS**

SATISFACCIÓN GARANTIZADA

\* La tensión inicial máxima de la batería (medida sin carga de trabajo) es de 20 voltios. La tensión nominal es de 18.

Copyright ©2022 DEWALT. Los siguientes son ejemplos de marcas registradas de una o más herramientas eléctricas y accesorios DEWALT: la combinación de colores amarillo y negro; la rejilla de entrada de aire en forma de "D"; la matriz de pirámides en la empuñadura; la configuración de la caja del kit; y la matriz de jorobas en forma de rombos en la superficie de la herramienta.

# DCBP034

## BATERÍA COMPACTA POWERSTACK DE 20V MAX\* 1.7AH

20V<sup>MAX\*</sup>

POWERSTACK™

**50%+50%+2X**  
MÁS PODER + MÁS TRABAJOS POR CARGA + CICLO DE VIDA

**250+**  
20V PRODUCTOS Y CRECIENDO

COMPATIBLE CON TODAS LAS HERRAMIENTAS Y CARGADORES DE 20V MAX\*



### ESPECIFICACIONES

|                        |          |
|------------------------|----------|
| <b>VOLTAJE</b>         | 20V MAX* |
| <b>AMPERIOS</b>        | 1.7 Ah   |
| <b>TIEMPO DE CARGA</b> |          |
| CON CARGADOR DCB107    | 86 MIN   |
| CON CARGADOR DCB1102   | 54 MIN   |
| CON CARGADOR DCB102    | 27 MIN   |
| CON CARGADOR DCB1104   | 27 MIN   |
| CON CARGADOR DCB115    | 27 MIN   |
| CON CARGADOR DCB094    | 27 MIN   |
| CON CARGADOR DCB1106   | 27 MIN   |
| CON CARGADOR DCB118    | 27 MIN   |
| CON CARGADOR DCB104    | 27 MIN   |
| CON CARGADOR DCB1112   | 27 MIN   |

### GARANTÍA DE LA HERRAMIENTA



### PRODUCTOS RELACIONADOS

**DCB1112**

CARGADOR RÁPIDO DE 12 AMPS



**DCB118**

CARGADOR RÁPIDO DE 20V MAX\*



\* La tensión inicial máxima de la batería (medida sin carga de trabajo) es de 20 voltios. La tensión nominal es de 18.

Copyright ©2022 DEWALT. Los siguientes son ejemplos de marcas registradas de una o más herramientas eléctricas y accesorios DEWALT: la combinación de colores amarillo y negro; la rejilla de entrada de aire en forma de "D"; la matriz de pirámides en la empuñadura; la configuración de la caja del kit; y la matriz de jorobas en forma de rombos en la superficie de la herramienta.



# DCB200

## BATERÍA DE ION DE LITIO DE 20V MAX\* 3.0 AH

20V<sup>MAX</sup>

INDICADOR DE CARGA DE 3 LUCES LED

3.0 AH



**SIN MEMORIA Y PRÁCTICAMENTE SIN AUTODESCARGA**  
Para máxima productividad y menos tiempo de inactividad

### ESPECIFICACIONES

|                      |          |
|----------------------|----------|
| VOLTAJE              | 20V MAX* |
| AMPERIOS             | 2.0 Ah   |
| TIEMPO DE CARGA      |          |
| CON CARGADOR DCB107  | 95 MIN   |
| CON CARGADOR DCB1102 | 48 MIN   |
| CON CARGADOR DCB102  | 48 MIN   |
| CON CARGADOR DCB1104 | 48 MIN   |
| CON CARGADOR DCB115  | 48 MIN   |
| CON CARGADOR DCB094  | 48 MIN   |
| CON CARGADOR DCB1106 | 48 MIN   |
| CON CARGADOR DCB118  | 48 MIN   |
| CON CARGADOR DCB104  | 48 MIN   |
| CON CARGADOR DCB1112 | 48 MIN   |

### GARANTÍA DE LA HERRAMIENTA



### PRODUCTOS RELACIONADOS

**DCB1112**

**CARGADOR RÁPIDO DE 12 AMPS**



**DCB118**

**CARGADOR RÁPIDO DE 20V MAX\***



\* La tensión inicial máxima de la batería (medida sin carga de trabajo) es de 20 voltios. La tensión nominal es de 18.

Copyright ©2022 DEWALT. Los siguientes son ejemplos de marcas registradas de una o más herramientas eléctricas y accesorios DEWALT: la combinación de colores amarillo y negro; la rejilla de entrada de aire en forma de "D"; la matriz de pirámides en la empuñadura; la configuración de la caja del kit; y la matriz de jorobas en forma de rombos en la superficie de la herramienta.

# DCB230C

## KIT DE 2 BATERÍAS DE 3.0AH DE 20V MAX\* CARGADOR DCB102 Y BOLSO

20V<sup>MAX</sup>



### ESPECIFICACIONES

|                        |          |
|------------------------|----------|
| <b>VOLTAJE</b>         | 20V MAX* |
| <b>AMPERIOS</b>        | 3.0 Ah   |
| <b>TIEMPO DE CARGA</b> |          |
| CON CARGADOR DCB107    | 153 MIN  |
| CON CARGADOR DCB1102   | 95 MIN   |
| CON CARGADOR DCB102    | 48 MIN   |
| CON CARGADOR DCB1104   | 48 MIN   |
| CON CARGADOR DCB115    | 48 MIN   |
| CON CARGADOR DCB094    | 48 MIN   |
| CON CARGADOR DCB1106   | 48 MIN   |
| CON CARGADOR DCB118    | 48 MIN   |
| CON CARGADOR DCB104    | 48 MIN   |
| CON CARGADOR DCB1112   | 48 MIN   |

### GARANTÍA DE LA HERRAMIENTA



### PRODUCTOS RELACIONADOS

**DCB240-2**

KIT DE 2 BATERÍAS 4.0AH COMPACTAS



\* La tensión inicial máxima de la batería (medida sin carga de trabajo) es de 20 voltios. La tensión nominal es de 18.

Copyright ©2022 DEWALT. Los siguientes son ejemplos de marcas registradas de una o más herramientas eléctricas y accesorios DEWALT: la combinación de colores amarillo y negro; la rejilla de entrada de aire en forma de "D"; la matriz de pirámides en la empuñadura; la configuración de la caja del kit; y la matriz de jorobas en forma de rombos en la superficie de la herramienta.



# DCB240

## BATERÍA COMPACTA DE ION DE LITIO DE 20V MAX\* 4.0 AH

20V MAX\*

COMPATIBLE CON HERRAMIENTAS Y CARGADORES DE 20V MAX\*

# LARGA DURACIÓN



### ESPECIFICACIONES

|                      |          |
|----------------------|----------|
| VOLTAJE              | 20V MAX* |
| AMPERIOS             | 4.0 Ah   |
| TIEMPO DE CARGA      |          |
| CON CARGADOR DCB107  | 204 MIN  |
| CON CARGADOR DCB1102 | 127 MIN  |
| CON CARGADOR DCB102  | 64 MIN   |
| CON CARGADOR DCB1104 | 64 MIN   |
| CON CARGADOR DCB115  | 64 MIN   |
| CON CARGADOR DCB094  | 64 MIN   |
| CON CARGADOR DCB1106 | 64 MIN   |
| CON CARGADOR DCB118  | 64 MIN   |
| CON CARGADOR DCB104  | 64 MIN   |
| CON CARGADOR DCB1112 | 64 MIN   |

### GARANTÍA DE LA HERRAMIENTA

**3**  
AÑOS

GARANTÍA LIMITADA

**1**  
AÑO

MANTENIMIENTO GRATIS

**90**  
DÍAS

SATISFACCIÓN GARANTIZADA

### PRODUCTOS RELACIONADOS

**DCB240-2**

KIT DE 2 BATERÍAS 4.0AH COMPACTAS



\* La tensión inicial máxima de la batería (medida sin carga de trabajo) es de 20 voltios. La tensión nominal es de 18.

Copyright ©2022 DEWALT. Los siguientes son ejemplos de marcas registradas de una o más herramientas eléctricas y accesorios DEWALT: la combinación de colores amarillo y negro; la rejilla de entrada de aire en forma de "D"; la matriz de pirámides en la empuñadura; la configuración de la caja del kit; y la matriz de jorobas en forma de rombos en la superficie de la herramienta.

# DCB204

## BATERÍA XR® DE ION DE LITIO DE 20V MAX\* 4.0AH



**SIN MEMORIA Y PRÁCTICAMENTE SIN AUTODESCARGA**

Para máxima productividad y menos tiempo de inactividad

4 AH

INDICADOR DE CARGA DE 3 LUCES LED



PESA 1.42LBS



### ESPECIFICACIONES

|                      |          |
|----------------------|----------|
| VOLTAJE              | 20V MAX* |
| AMPERIOS             | 4.0 Ah   |
| TIEMPO DE CARGA      |          |
| CON CARGADOR DCB107  | 204 MIN  |
| CON CARGADOR DCB1102 | 127 MIN  |
| CON CARGADOR DCB102  | 64 MIN   |
| CON CARGADOR DCB1104 | 64 MIN   |
| CON CARGADOR DCB115  | 64 MIN   |
| CON CARGADOR DCB094  | 51 MIN   |
| CON CARGADOR DCB1106 | 42 MIN   |
| CON CARGADOR DCB118  | 32 MIN   |
| CON CARGADOR DCB104  | 32 MIN   |
| CON CARGADOR DCB1112 | 32 MIN   |

### GARANTÍA DE LA HERRAMIENTA

|                   |                      |                          |
|-------------------|----------------------|--------------------------|
| <b>3</b><br>AÑOS  | <b>1</b><br>AÑO      | <b>90</b><br>DÍAS        |
| GARANTÍA LIMITADA | MANTENIMIENTO GRATIS | SATISFACCIÓN GARANTIZADA |

### PRODUCTOS RELACIONADOS

**DCB1112**  
CARGADOR RÁPIDO DE 12 AMPS



**DCB118**  
CARGADOR RÁPIDO DE 20V MAX\*



\* La tensión inicial máxima de la batería (medida sin carga de trabajo) es de 20 voltios. La tensión nominal es de 18.

Copyright ©2022 DEWALT. Los siguientes son ejemplos de marcas registradas de una o más herramientas eléctricas y accesorios DEWALT: la combinación de colores amarillo y negro; la rejilla de entrada de aire en forma de "D"; la matriz de pirámides en la empunadura; la configuración de la caja del kit; y la matriz de jorobas en forma de rombos en la superficie de la herramienta.



**DCB205**

# BATERÍA XR® DE ION DE LITIO DE 20V MAX\* 5.0AH



## LARGA DURACIÓN

INDICADOR DE CARGA DE 3 LUCES LED



MÁXIMA AUTONOMÍA

COMPATIBILIDAD Y PORTABILIDAD



## ESPECIFICACIONES

|                      |          |
|----------------------|----------|
| VOLTAJE              | 20V MAX* |
| AMPERIOS             | 5.0 Ah   |
| TIEMPO DE CARGA      |          |
| CON CARGADOR DCB107  | 254 MIN  |
| CON CARGADOR DCB1102 | 159 MIN  |
| CON CARGADOR DCB102  | 80 MIN   |
| CON CARGADOR DCB1104 | 80 MIN   |
| CON CARGADOR DCB115  | 80 MIN   |
| CON CARGADOR DCB094  | 64 MIN   |
| CON CARGADOR DCB1106 | 53 MIN   |
| CON CARGADOR DCB118  | 40 MIN   |
| CON CARGADOR DCB104  | 40 MIN   |
| CON CARGADOR DCB1112 | 40 MIN   |

## PRODUCTOS RELACIONADOS

### DCB1112

CARGADOR RÁPIDO DE 12 AMPS



### DCB118

CARGADOR RÁPIDO DE 20V MAX\*



## GARANTÍA DE LA HERRAMIENTA

**3**  
AÑOS

GARANTÍA LIMITADA

**1**  
AÑO

MANTENIMIENTO GRATIS

**90**  
DÍAS

SATISFACCIÓN GARANTIZADA

\* La tensión inicial máxima de la batería (medida sin carga de trabajo) es de 20 voltios. La tensión nominal es de 18.

Copyright ©2022 DEWALT. Los siguientes son ejemplos de marcas registradas de una o más herramientas eléctricas y accesorios DEWALT: la combinación de colores amarillo y negro; la rejilla de entrada de aire en forma de "D"; la matriz de pirámides en la empuñadura; la configuración de la caja del kit; y la matriz de jorobas en forma de rombos en la superficie de la herramienta.

**DCB208**

# BATERÍA XR® DE ION DE LITIO DE 20V MAX\* 8.0AH



## LARGA DURACIÓN

INDICADOR DE CARGA CON 3 LUCES LED

PESO: 2.0 LBS



8.0 AH



## ESPECIFICACIONES

|                        |          |
|------------------------|----------|
| <b>VOLTAJE</b>         | 20V MAX* |
| <b>AMPERIOS</b>        | 8.0 Ah   |
| <b>TIEMPO DE CARGA</b> |          |
| CON CARGADOR DCB107    | 407 MIN  |
| CON CARGADOR DCB1102   | 254 MIN  |
| CON CARGADOR DCB102    | 127 MIN  |
| CON CARGADOR DCB1104   | 127 MIN  |
| CON CARGADOR DCB115    | 127 MIN  |
| CON CARGADOR DCB094    | 102 MIN  |
| CON CARGADOR DCB1106   | 85 MIN   |
| CON CARGADOR DCB118    | 64 MIN   |
| CON CARGADOR DCB104    | 64 MIN   |
| CON CARGADOR DCB1112   | 64 MIN   |

## PRODUCTOS RELACIONADOS

### DCB1112

CARGADOR RÁPIDO DE 12 AMPES



### DCB118

CARGADOR RÁPIDO DE 20V MAX\*



## GARANTÍA DE LA HERRAMIENTA

**3**  
AÑOS

GARANTÍA LIMITADA

**1**  
AÑO

MANTENIMIENTO GRATIS

**90**  
DÍAS

SATISFACCIÓN GARANTIZADA

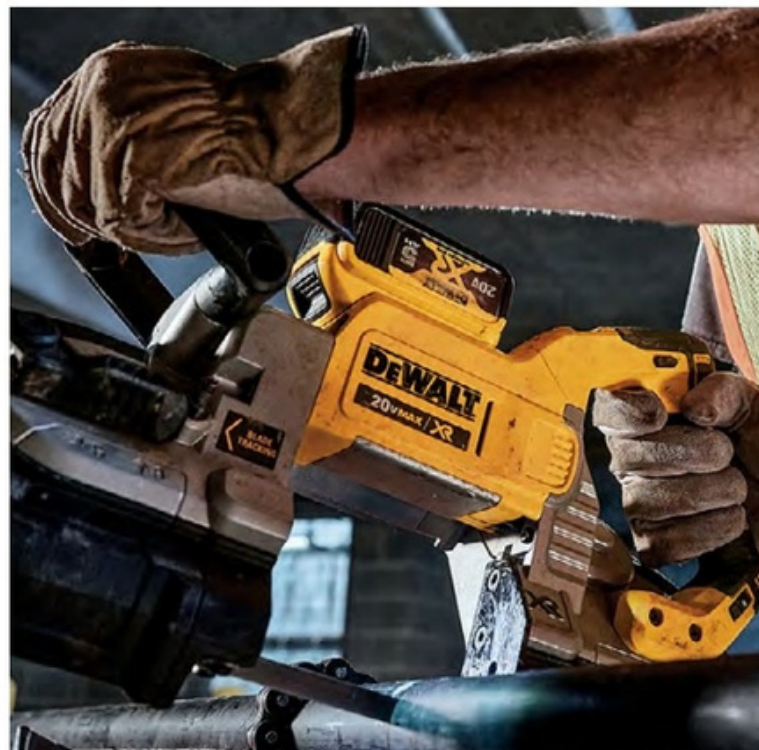
\* La tensión inicial máxima de la batería (medida sin carga de trabajo) es de 20 voltios. La tensión nominal es de 18.

Copyright ©2022 DEWALT. Los siguientes son ejemplos de marcas registradas de una o más herramientas eléctricas y accesorios DEWALT: la combinación de colores amarillo y negro; la rejilla de entrada de aire en forma de "D"; la matriz de pirámides en la empuñadura; la configuración de la caja del kit; y la matriz de jorobas en forma de rombos en la superficie de la herramienta.



# DCB205CK

## KIT DE 2 BATERÍAS DE 5.0AH DE 20V MAX\* CARGADOR DCB115 Y BOLSO



### ESPECIFICACIONES

|                        |          |
|------------------------|----------|
| <b>VOLTAJE</b>         | 20V MAX* |
| <b>AMPERIOS</b>        | 5.0 Ah   |
| <b>TIEMPO DE CARGA</b> |          |
| CON CARGADOR DCB107    | 254 MIN  |
| CON CARGADOR DCB1102   | 159 MIN  |
| CON CARGADOR DCB102    | 80 MIN   |
| CON CARGADOR DCB1104   | 80 MIN   |
| CON CARGADOR DCB115    | 80 MIN   |
| CON CARGADOR DCB094    | 64 MIN   |
| CON CARGADOR DCB1106   | 53 MIN   |
| CON CARGADOR DCB118    | 40 MIN   |
| CON CARGADOR DCB104    | 40 MIN   |
| CON CARGADOR DCB1112   | 40 MIN   |

### GARANTÍA DE LA HERRAMIENTA

**3**  
AÑOS

GARANTÍA LIMITADA

**1**  
AÑO

MANTENIMIENTO GRATIS

**90**  
DÍAS

SATISFACCIÓN GARANTIZADA

### PRODUCTOS RELACIONADOS

#### DCPB034E2

2 BATERÍAS DE 1.7AH DE 20V MAX\* POWERSTACK, CARGADOR Y BOLSO



#### DCB230C

KIT DE BATERIA DE 3.0AH Y CARGADOR



\* La tensión inicial máxima de la batería (medida sin carga de trabajo) es de 20 voltios. La tensión nominal es de 18.

Copyright ©2022 DEWALT. Los siguientes son ejemplos de marcas registradas de una o más herramientas eléctricas y accesorios DEWALT: la combinación de colores amarillo y negro; la rejilla de entrada de aire en forma de "D"; la matriz de pirámides en la empuñadura; la configuración de la caja del kit; y la matriz de jorobas en forma de rombos en la superficie de la herramienta.



# DCBP520

## BATERÍA DE ION DE LITIO POWERSTACK DE 20V MAX\* 5.0AH

20V MAX\*

POWERSTACK™

**50%+50%+2X**  
MÁS PODER + MÁS TRABAJOS POR CARGA + CICLO DE VIDA

INDICADOR DE CARGA DE 3 LUCES LED



MÁXIMA AUTONOMÍA

COMPATIBILIDAD Y PORTABILIDAD



### ESPECIFICACIONES

|                        |          |
|------------------------|----------|
| <b>VOLTAJE</b>         | 20V MAX* |
| <b>AMPERIOS</b>        | 5.0 Ah   |
| <b>TIEMPO DE CARGA</b> |          |
| CON CARGADOR DCB107    | 254 MIN  |
| CON CARGADOR DCB1102   | 159 MIN  |
| CON CARGADOR DCB102    | 80 MIN   |
| CON CARGADOR DCB1104   | 80 MIN   |
| CON CARGADOR DCB115    | 80 MIN   |
| CON CARGADOR DCB094    | 64 MIN   |
| CON CARGADOR DCB1106   | 53 MIN   |
| CON CARGADOR DCB118    | 40 MIN   |
| CON CARGADOR DCB104    | 40 MIN   |
| CON CARGADOR DCB1112   | 40 MIN   |

### GARANTÍA DE LA HERRAMIENTA

**3**  
AÑOS

GARANTÍA LIMITADA

**1**  
AÑO

MANTENIMIENTO GRATIS

**90**  
DÍAS

SATISFACCIÓN GARANTIZADA

### PRODUCTOS RELACIONADOS

**DCB1112**

CARGADOR RÁPIDO DE 12 AMPS



**DCB118**

CARGADOR RÁPIDO DE 20V MAX\*



\* La tensión inicial máxima de la batería (medida sin carga de trabajo) es de 20 voltios. La tensión nominal es de 18.

Copyright ©2022 DEWALT. Los siguientes son ejemplos de marcas registradas de una o más herramientas eléctricas y accesorios DEWALT: la combinación de colores amarillo y negro; la rejilla de entrada de aire en forma de "D"; la matriz de pirámides en la empuñadura; la configuración de la caja del kit; y la matriz de jorobas en forma de rombos en la superficie de la herramienta.



# DCBP034E2

## KIT DE 2 BATERÍAS DE 1.7AH DE 20V MAX\*, CARGADOR DCB115 Y BOLSO

20V<sup>MAX\*</sup>

POWERSTACK™



### ESPECIFICACIONES

|                        |          |
|------------------------|----------|
| <b>VOLTAJE</b>         | 20V MAX* |
| <b>AMPERIOS</b>        | 1.7 Ah   |
| <b>TIEMPO DE CARGA</b> |          |
| CON CARGADOR DCB107    | 86 MIN   |
| CON CARGADOR DCB1102   | 54 MIN   |
| CON CARGADOR DCB102    | 27 MIN   |
| CON CARGADOR DCB1104   | 27 MIN   |
| CON CARGADOR DCB115    | 27 MIN   |
| CON CARGADOR DCB094    | 27 MIN   |
| CON CARGADOR DCB1106   | 27 MIN   |
| CON CARGADOR DCB118    | 27 MIN   |
| CON CARGADOR DCB104    | 27 MIN   |
| CON CARGADOR DCB1112   | 27 MIN   |

### GARANTÍA DE LA HERRAMIENTA

**3**  
AÑOS

GARANTÍA  
LIMITADA

**1**  
AÑO

MANTENIMIENTO  
GRATIS

**90**  
DÍAS

SATISFACCIÓN  
GARANTIZADA

### PRODUCTOS RELACIONADOS

#### DCB205CK

KIT DE 2 BATERÍAS DE 5.0AH,  
CARGADOR Y BOLSO



#### DCB230C

KIT DE BATERIA DE 3.0AH Y  
CARGADOR



\* La tensión inicial máxima de la batería (medida sin carga de trabajo) es de 20 voltios. La tensión nominal es de 18.

Copyright ©2022 DEWALT. Los siguientes son ejemplos de marcas registradas de una o más herramientas eléctricas y accesorios DEWALT: la combinación de colores amarillo y negro; la rejilla de entrada de aire en forma de "D"; la matriz de pirámides en la empuñadura; la configuración de la caja del kit; y la matriz de jorobas en forma de rombos en la superficie de la herramienta.

**DCB206**

**BATERÍA XR® DE ION DE LITIO DE  
20V MAX\* 6.0AH**



**LARGA  
DURACIÓN**

INDICADOR DE CARGA  
DE 3 LUCES LED



1.5 LBS

SIN MEMORIA  
Y PRÁCTICAMENTE  
SIN AUTODESCARGA

## ESPECIFICACIONES

|                        |          |
|------------------------|----------|
| <b>VOLTAJE</b>         | 20V MAX* |
| <b>AMPERIOS</b>        | 6.0 Ah   |
| <b>TIEMPO DE CARGA</b> |          |
| CON CARGADOR DCB107    | 305 MIN  |
| CON CARGADOR DCB1102   | 191 MIN  |
| CON CARGADOR DCB102    | 95 MIN   |
| CON CARGADOR DCB1104   | 95 MIN   |
| CON CARGADOR DCB115    | 95 MIN   |
| CON CARGADOR DCB094    | 76 MIN   |
| CON CARGADOR DCB1106   | 64 MIN   |
| CON CARGADOR DCB118    | 48 MIN   |
| CON CARGADOR DCB104    | 48 MIN   |
| CON CARGADOR DCB112    | 48 MIN   |

## GARANTÍA DE LA HERRAMIENTA

**3  
AÑOS**

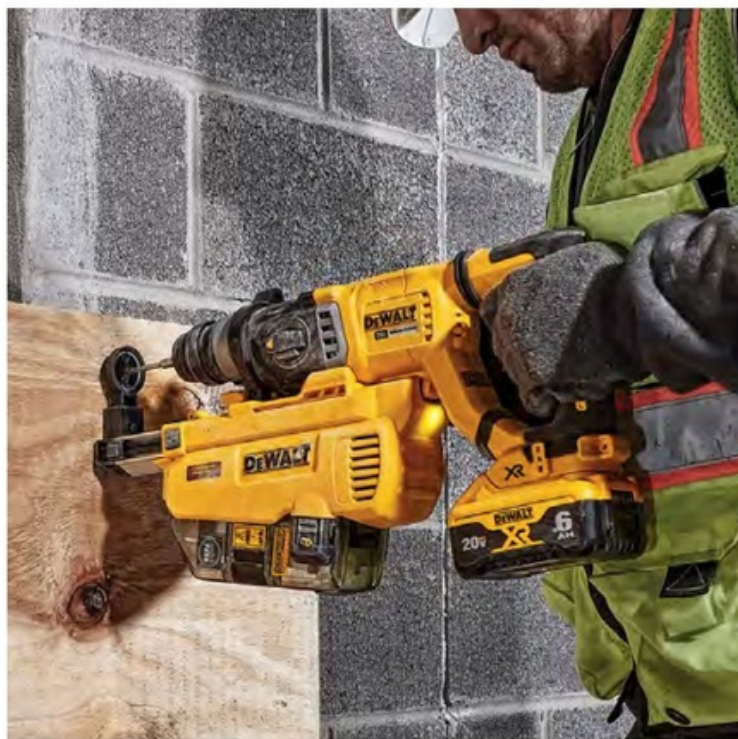
GARANTÍA  
LIMITADA

**1  
AÑO**

MANTENIMIENTO  
GRATIS

**90  
DÍAS**

SATISFACCIÓN  
GARANTIZADA



## PRODUCTOS RELACIONADOS

**DCB1112**

**CARGADOR RÁPIDO  
DE 12 AMPS**



**DCB118**

**CARGADOR RÁPIDO  
DE 20V MAX\***



\* La tensión inicial máxima de la batería (medida sin carga de trabajo) es de 20 voltios. La tensión nominal es de 18.

Copyright ©2022 DEWALT. Los siguientes son ejemplos de marcas registradas de una o más herramientas eléctricas y accesorios DEWALT: la combinación de colores amarillo y negro; la rejilla de entrada de aire en forma de "D"; la matriz de pirámides en la empuñadura; la configuración de la caja del kit; y la matriz de jorobas en forma de rombos en la superficie de la herramienta.



# DCB606

## BATERÍA FLEXVOLT® DE ION DE LITIO DE 20V/60V MAX\* 6.0AH

20V MAX\*

60V MAX\*

FLEXVOLT

CONSTRUCCIÓN DURADERA

6.0AH

INDICADOR DE CARGA LED

20V MAX\*, 60V MAX\* Y COMPATIBLE CON 120V MAX\*



### ESPECIFICACIONES

|                      |             |
|----------------------|-------------|
| VOLTAJE              | 20/60V MAX* |
| AMPERIOS             | 6.0 Ah      |
| TIEMPO DE CARGA      |             |
| CON CARGADOR DCB107  | 305 MIN     |
| CON CARGADOR DCB1102 | 191 MIN     |
| CON CARGADOR DCB102  | 95 MIN      |
| CON CARGADOR DCB1104 | 95 MIN      |
| CON CARGADOR DCB115  | 95 MIN      |
| CON CARGADOR DCB094  | 76 MIN      |
| CON CARGADOR DCB1106 | 64 MIN      |
| CON CARGADOR DCB118  | 48 MIN      |
| CON CARGADOR DCB104  | 48 MIN      |
| CON CARGADOR DCB1112 | 32 MIN      |

### GARANTÍA DE LA HERRAMIENTA

**3**  
AÑOS

GARANTÍA LIMITADA

**1**  
AÑO

MANTENIMIENTO GRATIS

**90**  
DÍAS

SATISFACCIÓN GARANTIZADA

### PRODUCTOS RELACIONADOS

**DCB1112**

CARGADOR RÁPIDO DE 12 AMPS



**DCB118**

CARGADOR RÁPIDO DE 20V MAX\*



\* La tensión inicial máxima de la batería (medida sin carga de trabajo) es de 20 voltios. La tensión nominal es de 18.

Copyright ©2022 DEWALT. Los siguientes son ejemplos de marcas registradas de una o más herramientas eléctricas y accesorios DEWALT: la combinación de colores amarillo y negro; la rejilla de entrada de aire en forma de "D"; la matriz de pirámides en la empuñadura; la configuración de la caja del kit; y la matriz de jorobas en forma de rombos en la superficie de la herramienta.

# DCB609

## BATERÍA FLEXVOLT® DE ION DE LITIO DE 20V/60V MAX\* 9.0AH

20V MAX\*

60V MAX\*

FLEXVOLT

### LARGA DURACIÓN

CAPACIDAD DE 9.0 AH / 3.0 AH



INDICADOR DE CARGA DE 3 LUCES LED



### ESPECIFICACIONES

|                        |             |
|------------------------|-------------|
| <b>VOLTAJE</b>         | 20/60V MAX* |
| <b>AMPERIOS</b>        | 9.0 Ah      |
| <b>TIEMPO DE CARGA</b> |             |
| CON CARGADOR DCB107    | 458 MIN     |
| CON CARGADOR DCB1102   | 286 MIN     |
| CON CARGADOR DCB102    | 143 MIN     |
| CON CARGADOR DCB1104   | 143 MIN     |
| CON CARGADOR DCB115    | 143 MIN     |
| CON CARGADOR DCB094    | 114 MIN     |
| CON CARGADOR DCB1106   | 95 MIN      |
| CON CARGADOR DCB118    | 72 MIN      |
| CON CARGADOR DCB104    | 72 MIN      |
| CON CARGADOR DCB1112   | 48 MIN      |

### GARANTÍA DE LA HERRAMIENTA

**3**  
AÑOS

GARANTÍA LIMITADA

**1**  
AÑO

MANTENIMIENTO GRATIS

**90**  
DÍAS

SATISFACCIÓN GARANTIZADA

### PRODUCTOS RELACIONADOS

**DCB1112**

CARGADOR RÁPIDO DE 12 AMPS



**DCB118**

CARGADOR RÁPIDO DE 20V MAX\*



\* La tensión inicial máxima de la batería (medida sin carga de trabajo) es de 20 voltios. La tensión nominal es de 18.

Copyright ©2022 DEWALT. Los siguientes son ejemplos de marcas registradas de una o más herramientas eléctricas y accesorios DEWALT: la combinación de colores amarillo y negro; la rejilla de entrada de aire en forma de "D"; la matriz de pirámides en la empuñadura; la configuración de la caja del kit; y la matriz de jorobas en forma de rombos en la superficie de la herramienta.



# DCB609G

## BATERÍA FLEXVOLT® DE ION DE LITIO DE 20V/60V MAX\* 9.0AH CON CARCASA RESISTENTE AL ACEITE

20V MAX\*

60V MAX\*

FLEXVOLT

### RESISTENTE AL ACEITE

CAPACIDAD DE 9.0 AH / 3.0 AH



INDICADOR DE CARGA DE 3 LUCES LED



### ESPECIFICACIONES

|                        |             |
|------------------------|-------------|
| <b>VOLTAJE</b>         | 20/60V MAX* |
| <b>AMPERIOS</b>        | 9.0 Ah      |
| <b>TIEMPO DE CARGA</b> |             |
| CON CARGADOR DCB107    | 458 MIN     |
| CON CARGADOR DCB1102   | 286 MIN     |
| CON CARGADOR DCB102    | 143 MIN     |
| CON CARGADOR DCB1104   | 143 MIN     |
| CON CARGADOR DCB115    | 143 MIN     |
| CON CARGADOR DCB094    | 114 MIN     |
| CON CARGADOR DCB1106   | 95 MIN      |
| CON CARGADOR DCB118    | 72 MIN      |
| CON CARGADOR DCB104    | 72 MIN      |
| CON CARGADOR DCB1112   | 48 MIN      |

### GARANTÍA DE LA HERRAMIENTA

**3**  
AÑOS

GARANTÍA LIMITADA

**1**  
AÑO

MANTENIMIENTO GRATIS

**90**  
DÍAS

SATISFACCIÓN GARANTIZADA

### PRODUCTOS RELACIONADOS

**DCB1112**

CARGADOR RÁPIDO DE 12 AMPS



**DCB118**

CARGADOR RÁPIDO DE 20V MAX\*



\* La tensión inicial máxima de la batería (medida sin carga de trabajo) es de 20 voltios. La tensión nominal es de 18.

Copyright ©2022 DEWALT. Los siguientes son ejemplos de marcas registradas de una o más herramientas eléctricas y accesorios DEWALT: la combinación de colores amarillo y negro; la rejilla de entrada de aire en forma de "D"; la matriz de pirámides en la empuñadura; la configuración de la caja del kit; y la matriz de jorobas en forma de rombos en la superficie de la herramienta.



# DCB612

## BATERÍA FLEXVOLT® DE ION DE LITIO DE 20V/60V MAX\* 12.0 AH

20V MAX\*

60V MAX\*

FLEXVOLT

### LARGA DURACIÓN

CAPACIDAD DE 12.0 AH/4.0 AH



INDICADOR DE CARGA DE 3 LUCES LED

### ESPECIFICACIONES

| VOLTAJE              | 20/60V MAX* |
|----------------------|-------------|
| AMPERIOS             | 12.0 Ah     |
| TIEMPO DE CARGA      |             |
| CON CARGADOR DCB107  | 611 MIN     |
| CON CARGADOR DCB1102 | 382 MIN     |
| CON CARGADOR DCB102  | 191 MIN     |
| CON CARGADOR DCB1104 | 191 MIN     |
| CON CARGADOR DCB115  | 191 MIN     |
| CON CARGADOR DCB094  | 153 MIN     |
| CON CARGADOR DCB1106 | 127 MIN     |
| CON CARGADOR DCB118  | 95 MIN      |
| CON CARGADOR DCB104  | 95 MIN      |
| CON CARGADOR DCB1112 | 64 MIN      |

### GARANTÍA DE LA HERRAMIENTA

**3**  
AÑOS

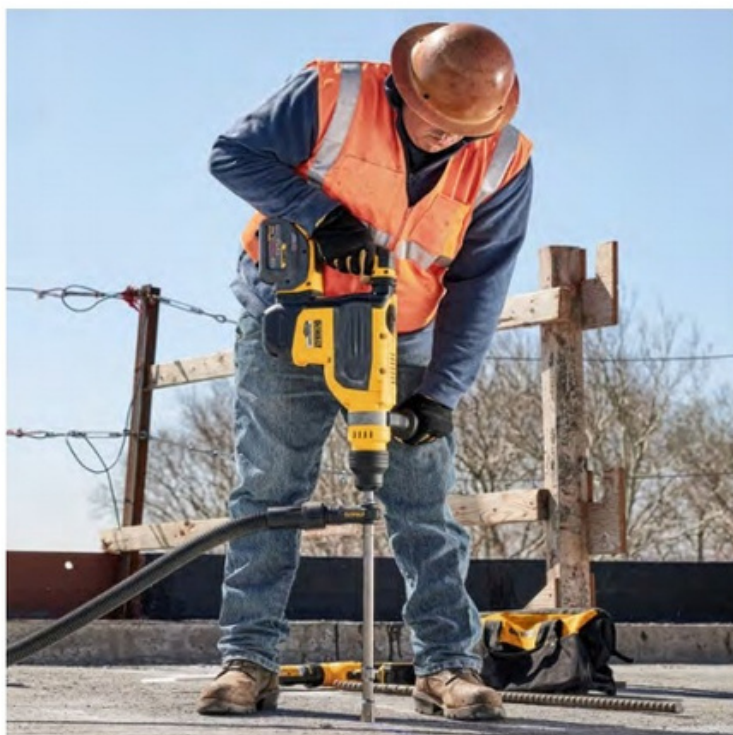
GARANTÍA LIMITADA

**1**  
AÑO

MANTENIMIENTO GRATIS

**90**  
DÍAS

SATISFACCIÓN GARANTIZADA



### PRODUCTOS RELACIONADOS

**DCB1112**

CARGADOR RÁPIDO DE 12 AMPS



**DCB118**

CARGADOR RÁPIDO DE 20V MAX\*



\* La tensión inicial máxima de la batería (medida sin carga de trabajo) es de 20 voltios. La tensión nominal es de 18.

Copyright ©2022 DEWALT. Los siguientes son ejemplos de marcas registradas de una o más herramientas eléctricas y accesorios DEWALT: la combinación de colores amarillo y negro; la rejilla de entrada de aire en forma de "D"; la matriz de pirámides en la empuñadura; la configuración de la caja del kit; y la matriz de jorobas en forma de rombos en la superficie de la herramienta.



# TABLA COMPARATIVA BATERÍAS Y CARGADORES



| SKU  | VOLTAJE         | AMPERIOS | DCB1102 | DCB102  | DCB1104 | DCB115  | DCB094  | DCB1106 | DCB118 | DCB104 | DCB1112 |
|--|-----------------|----------|---------|---------|---------|---------|---------|---------|--------|--------|---------|
| <br><b>DCB207</b>    | 20V MAX*        | 1.3 Ah   | 41 MIN  | 21 MIN  | 21 MIN  | 21 MIN  | 21 MIN  | 21 MIN  | 21 MIN | 21 MIN | 21 MIN  |
| <br><b>DCB201</b>    | 20V MAX*        | 1.5 Ah   | 48 MIN  | 24 MIN  | 24 MIN  | 24 MIN  | 24 MIN  | 24 MIN  | 24 MIN | 24 MIN | 24 MIN  |
| <br><b>DCBP034</b>   | 20V MAX*        | 1.7 Ah   | 54 MIN  | 27 MIN  | 27 MIN  | 27 MIN  | 27 MIN  | 27 MIN  | 27 MIN | 27 MIN | 27 MIN  |
| <br><b>DCB203</b>    | 20V MAX*        | 2.0 Ah   | 64 MIN  | 32 MIN  | 32 MIN  | 32 MIN  | 32 MIN  | 32 MIN  | 32 MIN | 32 MIN | 32 MIN  |
| <br><b>DCB200</b>    | 20V MAX*        | 3.0 Ah   | 95 MIN  | 48 MIN  | 48 MIN  | 48 MIN  | 48 MIN  | 48 MIN  | 48 MIN | 48 MIN | 48 MIN  |
| <br><b>DCB204</b>    | 20V MAX*        | 4.0 Ah   | 127 MIN | 64 MIN  | 64 MIN  | 64 MIN  | 51 MIN  | 42 MIN  | 32 MIN | 32 MIN | 32 MIN  |
| <br><b>DCB240</b>  | 20V MAX*        | 4.0 Ah   | 127 MIN | 64 MIN  | 64 MIN  | 64 MIN  | 64 MIN  | 64 MIN  | 64 MIN | 64 MIN | 64 MIN  |
| <br><b>DCB205</b>  | 20V MAX*        | 5.0 Ah   | 159 MIN | 80 MIN  | 80 MIN  | 80 MIN  | 64 MIN  | 53 MIN  | 40 MIN | 40 MIN | 40 MIN  |
| <br><b>DCBP520</b> | 20V MAX*        | 5.0 Ah   | 159 MIN | 80 MIN  | 80 MIN  | 80 MIN  | 64 MIN  | 53 MIN  | 40 MIN | 40 MIN | 40 MIN  |
| <br><b>DCB206</b>  | 20V MAX*        | 6.0 Ah   | 191 MIN | 95 MIN  | 95 MIN  | 95 MIN  | 76 MIN  | 64 MIN  | 48 MIN | 48 MIN | 48 MIN  |
| <br><b>DCB208</b>  | 20V MAX*        | 8.0 Ah   | 254 MIN | 127 MIN | 127 MIN | 127 MIN | 102 MIN | 85 MIN  | 64 MIN | 64 MIN | 64 MIN  |
| <br><b>DCB606</b>  | 20V/60V<br>MAX* | 6.0 Ah   | 191 MIN | 95 MIN  | 95 MIN  | 95 MIN  | 76 MIN  | 64 MIN  | 48 MIN | 48 MIN | 32 MIN  |
| <br><b>DCB609</b>  | 20V/60V<br>MAX* | 9.0 Ah   | 286 MIN | 143 MIN | 143 MIN | 143 MIN | 114 MIN | 95 MIN  | 72 MIN | 72 MIN | 48 MIN  |
| <br><b>DCB612</b>  | 20V/60V<br>MAX* | 12.0 Ah  | 382 MIN | 191 MIN | 191 MIN | 191 MIN | 153 MIN | 127 MIN | 95 MIN | 95 MIN | 64 MIN  |
| <br><b>DCB230</b>  | 20V MAX*        | 3.0 Ah   | 95 MIN  | 48 MIN  | 48 MIN  | 48 MIN  | 48 MIN  | 48 MIN  | 48 MIN | 48 MIN | 48 MIN  |

# DEWALT®

## CARGADORES





# DCB107



## DE 12V/20V MAX\*

NO INCLUYE BATERÍA

### LUZ LED DE CONTROL DE TEMPERATURA

Indica frío / caliente



LARGO DEL CABLE  
6 PIES (1.8MTS)

## ESPECIFICACIONES

|                    |                |
|--------------------|----------------|
| COMPATIBILIDAD     | 12V / 20V MAX* |
| INDICADOR DE CARGA | Sí             |
| MONTAJE DE PARED   | Sí             |
| # DE PUERTOS       | 1              |
| PUERTOS USB        | No             |

## GARANTÍA DEL CARGADOR

**3**  
AÑOS

GARANTÍA  
LIMITADA

**1**  
AÑO

MANTENIMIENTO  
GRATIS

**90**  
DÍAS

SATISFACCIÓN  
GARANTIZADA

## PRODUCTOS RELACIONADOS

**DCPB520**

BATERÍA DE 5.0AH DE 20V MAX\* POWERSTACK



**DCB205CK**

2 BATERÍAS DE 5.0AH DE 20V MAX\*,  
CARGADOR Y BOLSO



**DCPB034E2**

2 BATERÍAS DE 1.7AH DE 20V  
MAX\* POWERSTACK, CARGADOR  
Y BOLSO



**DCB203**

BATERÍA DE 2.0AH DE 20V MAX\*



\* La tensión inicial máxima de la batería (medida sin carga de trabajo) es de 20 voltios. La tensión nominal es de 18. \*\*90 minutos de tiempo de carga con batería 4Ah o 60 minutos con batería 3Ah  
Copyright ©2022 DEWALT. Los siguientes son ejemplos de marcas registradas de una o más herramientas eléctricas y accesorios DEWALT: la combinación de colores amarillo y negro; la rejilla de entrada de aire en forma de "D"; la matriz de pirámides en la empuñadura; la configuración de la caja del kit; y la matriz de jorobas en forma de rombos en la superficie de la herramienta.

# DCB102

## ESTACIÓN DE CARGA PARA EL SITIO DE TRABAJO

NO INCLUYE BATERÍA



### ESPECIFICACIONES

|                     |                |
|---------------------|----------------|
| COMPATIBILIDAD      | 12V / 20V MAX* |
| CORRIENTE DE SALIDA | 1.5 Amps       |
| INDICADOR DE CARGA  | Sí             |
| MONTAJE DE PARED    | Sí             |
| # DE PUERTOS        | 2              |
| PUERTOS USB         | 2              |

### GARANTÍA DEL CARGADOR



### PRODUCTOS RELACIONADOS

#### DCB609

BATERÍA DE 9.0AH DE 20V/60V MAX\* FLEXVOLT



#### DCPB520

BATERÍA DE 5.0AH DE 20V MAX\* POWERSTACK



#### DCB205CK

2 BATERÍAS DE 5.0AH DE 20V MAX\*, CARGADOR Y BOLSO



#### DCPB034E2

2 BATERÍAS DE 1.7AH DE 20V MAX\* POWERSTACK, CARGADOR Y BOLSO



#### DCB203

BATERÍA DE 2.0AH DE 20V MAX\*



\* La tensión inicial máxima de la batería (medida sin carga de trabajo) es de 20 voltios. La tensión nominal es de 18. \*\*90 minutos de tiempo de carga con batería 4Ah o 60 minutos con batería 3Ah  
Copyright ©2022 DEWALT. Los siguientes son ejemplos de marcas registradas de una o más herramientas eléctricas y accesorios DEWALT: la combinación de colores amarillo y negro; la rejilla de entrada de aire en forma de "D"; la matriz de deprámidas en la empuñadura; la configuración de la caja del kit; y la matriz de jorbas en forma de rombos en la superficie de la herramienta.



# DCB1102

## CARGADOR DE 2AH PARA BATERÍAS DE 12V/20V/60V MAX\*

NO INCLUYE BATERÍA

12V<sup>MAX\*</sup>

20V<sup>MAX\*</sup>

60V<sup>MAX\*</sup>

**FLEXVOLT™**



### ESPECIFICACIONES

|                     |                |
|---------------------|----------------|
| COMPATIBILIDAD      | 12V / 20V MAX* |
| CORRIENTE DE SALIDA | 2 Amps         |
| INDICADOR DE CARGA  | Sí             |
| MONTAJE DE PARED    | Sí             |
| # DE PUERTOS        | 1              |
| PUERTOS USB         | No             |

### GARANTÍA DEL CARGADOR

**3**  
AÑOS  
GARANTÍA LIMITADA

**1**  
AÑO  
MANTENIMIENTO GRATIS

**90**  
DÍAS  
SATISFACCIÓN GARANTIZADA

### PRODUCTOS RELACIONADOS

#### DCB609

BATERÍA DE 9.0AH DE 20V/60V MAX\* FLEXVOLT



#### DCPB520

BATERÍA DE 5.0AH DE 20V MAX\* POWERSTACK



#### DCB205CK

2 BATERÍAS DE 5.0AH DE 20V MAX\*, CARGADOR Y BOLSO



#### DCPB034E2

2 BATERÍAS DE 1.7AH DE 20V MAX\* POWERSTACK, CARGADOR Y BOLSO



#### DCB203

BATERÍA DE 2.0AH DE 20V MAX\*



\* La tensión inicial máxima de la batería (medida sin carga de trabajo) es de 20 voltios. La tensión nominal es de 18. \*\*90 minutos de tiempo de carga con batería 4Ah o 60 minutos con batería 3Ah

Copyright ©2022 DEWALT. Los siguientes son ejemplos de marcas registradas de una o más herramientas eléctricas y accesorios DEWALT: la combinación de colores amarillo y negro; la rejilla de entrada de aire en forma de "D"; la matriz de depirámides en la empuñadura; la configuración de la caja del kit; y la matriz de jorobas en forma de rombos en la superficie de la herramienta.

# DCB1104

## CARGADOR DE 4AH PARA BATERÍAS DE 12V/20V/60V MAX\*

NO INCLUYE BATERÍA



SOPORTE CON ORIFICIOS PARA MONTAJE DESLIZANTE EN SOBREMESA / SUPERFICIE PLANA

LUZ LED INDICA VELOCIDAD DE CARGA DE LA BATERÍA



### ESPECIFICACIONES

|                     |                |
|---------------------|----------------|
| COMPATIBILIDAD      | 12V / 20V MAX* |
| CORRIENTE DE SALIDA | 4 Amps         |
| INDICADOR DE CARGA  | Sí             |
| MONTAJE DE PARED    | Sí             |
| # DE PUERTOS        | 1              |
| PUERTOS USB         | No             |

### GARANTÍA DEL CARGADOR

|                   |                      |                          |
|-------------------|----------------------|--------------------------|
| <b>3</b><br>AÑOS  | <b>1</b><br>AÑO      | <b>90</b><br>DÍAS        |
| GARANTÍA LIMITADA | MANTENIMIENTO GRATIS | SATISFACCIÓN GARANTIZADA |

### PRODUCTOS RELACIONADOS

**DCB609**  
BATERÍA DE 9.0AH DE 20V/60V MAX\* FLEXVOLT

**DPCB520**  
BATERÍA DE 5.0AH DE 20V MAX\* POWERSTACK

**DCB205CK**  
2 BATERÍAS DE 5.0AH DE 20V MAX\*, CARGADOR Y BOLSO

**DPCB034E2**  
2 BATERÍAS DE 1.7AH DE 20V MAX\* POWERSTACK, CARGADOR Y BOLSO

**DCB203**  
BATERÍA DE 2.0AH DE 20V MAX\*

\* La tensión inicial máxima de la batería (medida sin carga de trabajo) es de 20 voltios. La tensión nominal es de 18. \*\*90 minutos de tiempo de carga con batería 4Ah o 60 minutos con batería 3Ah  
Copyright ©2022 DEWALT. Los siguientes son ejemplos de marcas registradas de una o más herramientas eléctricas y accesorios DEWALT: la combinación de colores amarillo y negro; la rejilla de entrada de aire en forma de "D"; la matriz de pirámides en la empuñadura; la configuración de la caja del kit; y la matriz de jorobas en forma de rombos en la superficie de la herramienta.



# DCB115

## CARGADOR DE 12V/20V/60V MAX\*

NO INCLUYE BATERÍA

12V MAX\*

20V MAX\*

60V MAX\*



### ESPECIFICACIONES

|                     |                |
|---------------------|----------------|
| COMPATIBILIDAD      | 12V / 20V MAX* |
| CORRIENTE DE SALIDA | 4 Amps         |
| INDICADOR DE CARGA  | Sí             |
| MONTAJE DE PARED    | Sí             |
| # DE PUERTOS        | 1              |
| PUERTOS USB         | No             |

### GARANTÍA DEL CARGADOR

**3**  
AÑOS

GARANTÍA LIMITADA

**1**  
AÑO

MANTENIMIENTO GRATIS

**90**  
DÍAS

SATISFACCIÓN GARANTIZADA

### PRODUCTOS RELACIONADOS

#### DCB609

BATERÍA DE 9.0AH DE 20V/60V MAX\* FLEXVOLT



#### DGPB520

BATERÍA DE 5.0AH DE 20V MAX\* POWERSTACK



#### DCB205CK

2 BATERÍAS DE 5.0AH DE 20V MAX\*, CARGADOR Y BOLSO



#### DGPB034E2

2 BATERÍAS DE 1.7AH DE 20V MAX\* POWERSTACK, CARGADOR Y BOLSO



#### DCB203

BATERÍA DE 2.0AH DE 20V MAX\*



\* La tensión inicial máxima de la batería (medida sin carga de trabajo) es de 20 voltios. La tensión nominal es de 18.

Copyright ©2022 DEWALT. Los siguientes son ejemplos de marcas registradas de una o más herramientas eléctricas y accesorios DEWALT: la combinación de colores amarillo y negro; la rejilla de entrada de aire en forma de "D"; la matriz de pirámides en la empuñadura; la configuración de la caja del kit; y la matriz de jorobas en forma de rombos en la superficie de la herramienta.



# DCB1106

## CARGADOR DE 12V/20V MAX\* Y FLEXVOLT

NO INCLUYE BATERÍA



### FLEXVOLT

## MENOS TIEMPO DE CARGA

LUZ LED DE CONTROL DE TEMPERATURA INDICA FRÍO / CALIENTE



LARGO DEL CABLE 6 PIES (1.8MTS)



### ESPECIFICACIONES

|                     |                |
|---------------------|----------------|
| COMPATIBILIDAD      | 12V / 20V MAX* |
| CORRIENTE DE SALIDA | 6 Amps         |
| INDICADOR DE CARGA  | Sí             |
| MONTAJE DE PARED    | Sí             |
| # DE PUERTOS        | 1              |
| PUERTOS USB         | No             |

### GARANTÍA DEL CARGADOR

**3**  
AÑOS

GARANTÍA LIMITADA

**1**  
AÑO

MANTENIMIENTO GRATIS

**90**  
DÍAS

SATISFACCIÓN GARANTIZADA

### PRODUCTOS RELACIONADOS

**DCB609**

BATERÍA DE 9.0AH DE 20V/60V MAX\* FLEXVOLT



**DCPB520**

BATERÍA DE 5.0AH DE 20V MAX\* POWERSTACK



**DCB205CK**

2 BATERÍAS DE 5.0AH DE 20V MAX\*, CARGADOR Y BOLSO



**DCPB034E2**

2 BATERÍAS DE 1.7AH DE 20V MAX\* POWERSTACK, CARGADOR Y BOLSO



**DCB203**

BATERÍA DE 2.0AH DE 20V MAX\*



\* La tensión inicial máxima de la batería (medida sin carga de trabajo) es de 20 voltios. La tensión nominal es de 18.

Copyright ©2022 DEWALT. Los siguientes son ejemplos de marcas registradas de una o más herramientas eléctricas y accesorios DEWALT: la combinación de colores amarillo y negro; la rejilla de entrada de aire en forma de "D"; la matriz de pirámides en la empuñadura; la configuración de la caja del kit; y la matriz de jorobas en forma de rombos en la superficie de la herramienta.



# DCB118

## CARGADOR DE 20V/60V MAX\*

NO INCLUYE BATERÍA



LUZ LED DE CONTROL DE TEMPERATURA INDICA FRÍO / CALIENTE

### MENOS TIEMPO DE CARGA



### ESPECIFICACIONES

|                     |          |
|---------------------|----------|
| COMPATIBILIDAD      | 20V MAX* |
| CORRIENTE DE SALIDA | 8 Amps   |
| INDICADOR DE CARGA  | Sí       |
| MONTAJE DE PARED    | Sí       |
| # DE PUERTOS        | 1        |
| PUERTOS USB         | No       |

### GARANTÍA DEL CARGADOR

|                   |                      |                          |
|-------------------|----------------------|--------------------------|
| <b>3</b><br>AÑOS  | <b>1</b><br>AÑO      | <b>90</b><br>DÍAS        |
| GARANTÍA LIMITADA | MANTENIMIENTO GRATIS | SATISFACCIÓN GARANTIZADA |

### PRODUCTOS RELACIONADOS

- DCB609**  
BATERÍA DE 9.0AH DE 20V/60V MAX\* FLEXVOLT 
- DCPB520**  
BATERÍA DE 5.0AH DE 20V MAX\* POWERSTACK 
- DCB205CK**  
2 BATERÍAS DE 5.0AH DE 20V MAX\*, CARGADOR Y BOLSO 
- DCPB034E2**  
2 BATERÍAS DE 1.7AH DE 20V MAX\* POWERSTACK, CARGADOR Y BOLSO 
- DCB203**  
BATERÍA DE 2.0AH DE 20V MAX\* 

\* La tensión inicial máxima de la batería (medida sin carga de trabajo) es de 20 voltios. La tensión nominal es de 18.  
Copyright ©2022 DEWALT. Los siguientes son ejemplos de marcas registradas de una o más herramientas eléctricas y accesorios DEWALT: la combinación de colores amarillo y negro; la rejilla de entrada de aire en forma de "D"; la matriz de pirámides en la empuñadura; la configuración de la caja del kit; y la matriz de jorobas en forma de rombos en la superficie de la herramienta.



# DCB119

## CARGADOR PARA AUTO

### 12V/20V MAX\*

NO INCLUYE BATERÍA



#### DIAGNÓSTICO CON INDICADOR LED

Comunica el estado de la batería: cargada, cargando, reemplazo, batería muy fría o muy caliente

#### CARGA RÁPIDA DE LAS BATERÍAS PARA MINIMIZAR EL TIEMPO DE INACTIVIDAD



#### CARGA BATERÍAS DESDE LA TOMA DE CORRIENTE DE UN VEHÍCULO

#### COMPATIBLE CON TODAS LAS BATERÍAS 12V MAX\* Y 20V MAX\*



### ESPECIFICACIONES

|                     |                |
|---------------------|----------------|
| COMPATIBILIDAD      | 12V / 20V MAX* |
| CORRIENTE DE SALIDA | 4 Amps         |
| INDICADOR DE CARGA  | Sí             |
| MONTAJE DE PARED    | Sí             |
| # DE PUERTOS        | 1              |
| PUERTOS USB         | No             |

### GARANTÍA DEL CARGADOR

**3**  
AÑOS

GARANTÍA LIMITADA

**1**  
AÑO

MANTENIMIENTO GRATIS

**90**  
DÍAS

SATISFACCIÓN GARANTIZADA

### PRODUCTOS RELACIONADOS

#### DCPB520

BATERÍA DE 5.0AH DE 20V MAX\* POWERSTACK



#### DCB205CK

2 BATERÍAS DE 5.0AH DE 20V MAX\*, CARGADOR Y BOLSO



#### DCPB034E2

2 BATERÍAS DE 1.7AH DE 20V MAX\* POWERSTACK, CARGADOR Y BOLSO



#### DCB203

BATERÍA DE 2.0AH DE 20V MAX\*



\* La tensión inicial máxima de la batería (medida sin carga de trabajo) es de 20 voltios. La tensión nominal es de 18.

Copyright ©2022 DEWALT. Los siguientes son ejemplos de marcas registradas de una o más herramientas eléctricas y accesorios DEWALT: la combinación de colores amarillo y negro; la rejilla de entrada de aire en forma de "D"; la matriz de pirámides en la empuñadura; la configuración de la caja del kit; y la matriz de jorobas en forma de rombos en la superficie de la herramienta.



# DCB1800B

## ESTACIÓN DE ENERGÍA Y CARGADOR DE BATERÍAS PORTÁTIL DE 1800W

NO INCLUYE BATERÍA

20V MAX\*

60V MAX\*

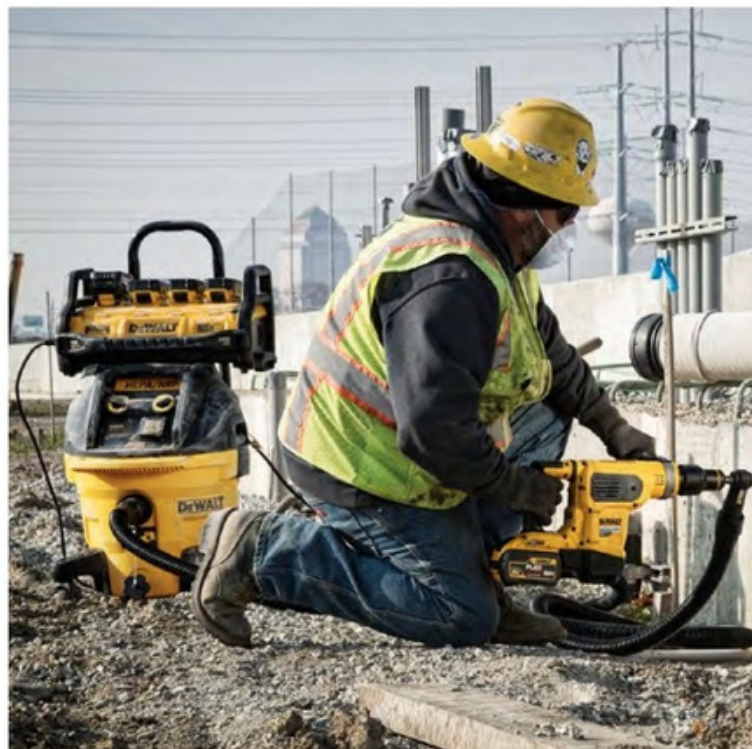
ALIMENTA HERRAMIENTAS ALÁMBRICAS EN LUGARES REMOTOS

OPCIÓN DE CARGADOR MULTIPUERTO CARGADOR SIMULTÁNEO DE 4 PUERTOS



COMPACTO Y LIVIANO, PESA SOLO 8 KGS

VENTILADOR PARA ENFRIAR CON CONTROL DE TEMPERATURA



### ESPECIFICACIONES

|                     |                |
|---------------------|----------------|
| COMPATIBILIDAD      | 20V / 60V MAX* |
| CORRIENTE DE SALIDA | 15 Amps        |
| INDICADOR DE CARGA  | Sí             |
| MONTAJE DE PARED    | No             |
| # DE PUERTOS        | 4              |
| PUERTOS USB         | No             |

### GARANTÍA DEL CARGADOR

**3**  
AÑOS

GARANTÍA LIMITADA

**1**  
AÑO

MANTENIMIENTO GRATIS

**90**  
DÍAS

SATISFACCIÓN GARANTIZADA

### PRODUCTOS RELACIONADOS

**DCB609**

BATERÍA DE 9.0AH DE 20V/60V MAX\* FLEXVOLT



**DCPB520**

BATERÍA DE 5.0AH DE 20V MAX\* POWERSTACK



**DCB205CK**

2 BATERÍAS DE 5.0AH DE 20V MAX\*, CARGADOR Y BOLSO



**DCPB034E2**

2 BATERÍAS DE 1.7AH DE 20V MAX\* POWERSTACK, CARGADOR Y BOLSO



**DCB203**

BATERÍA DE 2.0AH DE 20V MAX\*



\* La tensión inicial máxima de la batería (medida sin carga de trabajo) es de 20 voltios. La tensión nominal es de 18.

Copyright ©2022 DEWALT. Los siguientes son ejemplos de marcas registradas de una o más herramientas eléctricas y accesorios DEWALT: la combinación de colores amarillo y negro; la rejilla de entrada de aire en forma de "D"; la matriz deprámidas en la empuñadura; la configuración de la caja del kit; y la matriz de jorobas en forma de rombos en la superficie de la herramienta.

# TABLA COMPARATIVA BATERÍAS Y CARGADORES



| SKU   | VOLTAJE         | AMPERIOS | DCB1102 | DCB102  | DCB1104 | DCB115  | DCB094  | DCB1106 | DCB118 | DCB104 | DCB1112 |
|---|-----------------|----------|---------|---------|---------|---------|---------|---------|--------|--------|---------|
|  <b>DCB207</b>    | 20V MAX*        | 1.3 Ah   | 41 MIN  | 21 MIN  | 21 MIN  | 21 MIN  | 21 MIN  | 21 MIN  | 21 MIN | 21 MIN | 21 MIN  |
|  <b>DCB201</b>    | 20V MAX*        | 1.5 Ah   | 48 MIN  | 24 MIN  | 24 MIN  | 24 MIN  | 24 MIN  | 24 MIN  | 24 MIN | 24 MIN | 24 MIN  |
|  <b>DCBP034</b>   | 20V MAX*        | 1.7 Ah   | 54 MIN  | 27 MIN  | 27 MIN  | 27 MIN  | 27 MIN  | 27 MIN  | 27 MIN | 27 MIN | 27 MIN  |
|  <b>DCB203</b>    | 20V MAX*        | 2.0 Ah   | 64 MIN  | 32 MIN  | 32 MIN  | 32 MIN  | 32 MIN  | 32 MIN  | 32 MIN | 32 MIN | 32 MIN  |
|  <b>DCB200</b>    | 20V MAX*        | 3.0 Ah   | 95 MIN  | 48 MIN  | 48 MIN  | 48 MIN  | 48 MIN  | 48 MIN  | 48 MIN | 48 MIN | 48 MIN  |
|  <b>DCB204</b>   | 20V MAX*        | 4.0 Ah   | 127 MIN | 64 MIN  | 64 MIN  | 64 MIN  | 51 MIN  | 42 MIN  | 32 MIN | 32 MIN | 32 MIN  |
|  <b>DCB240</b>  | 20V MAX*        | 4.0 Ah   | 127 MIN | 64 MIN  | 64 MIN  | 64 MIN  | 64 MIN  | 64 MIN  | 64 MIN | 64 MIN | 64 MIN  |
|  <b>DCB205</b>  | 20V MAX*        | 5.0 Ah   | 159 MIN | 80 MIN  | 80 MIN  | 80 MIN  | 64 MIN  | 53 MIN  | 40 MIN | 40 MIN | 40 MIN  |
|  <b>DCBP520</b> | 20V MAX*        | 5.0 Ah   | 159 MIN | 80 MIN  | 80 MIN  | 80 MIN  | 64 MIN  | 53 MIN  | 40 MIN | 40 MIN | 40 MIN  |
|  <b>DCB206</b>  | 20V MAX*        | 6.0 Ah   | 191 MIN | 95 MIN  | 95 MIN  | 95 MIN  | 76 MIN  | 64 MIN  | 48 MIN | 48 MIN | 48 MIN  |
|  <b>DCB208</b>  | 20V MAX*        | 8.0 Ah   | 254 MIN | 127 MIN | 127 MIN | 127 MIN | 102 MIN | 85 MIN  | 64 MIN | 64 MIN | 64 MIN  |
|  <b>DCB606</b>  | 20V/60V<br>MAX* | 6.0 Ah   | 191 MIN | 95 MIN  | 95 MIN  | 95 MIN  | 76 MIN  | 64 MIN  | 48 MIN | 48 MIN | 32 MIN  |
|  <b>DCB609</b>  | 20V/60V<br>MAX* | 9.0 Ah   | 286 MIN | 143 MIN | 143 MIN | 143 MIN | 114 MIN | 95 MIN  | 72 MIN | 72 MIN | 48 MIN  |
|  <b>DCB612</b>  | 20V/60V<br>MAX* | 12.0 Ah  | 382 MIN | 191 MIN | 191 MIN | 191 MIN | 153 MIN | 127 MIN | 95 MIN | 95 MIN | 64 MIN  |
|  <b>DCB230</b>  | 20V MAX*        | 3.0 Ah   | 95 MIN  | 48 MIN  | 48 MIN  | 48 MIN  | 48 MIN  | 48 MIN  | 48 MIN | 48 MIN | 48 MIN  |



# DEWALT®

## NIVELES LÁSERS



[Picsistemas.com](http://Picsistemas.com)



[www.picsistemas.com](http://www.picsistemas.com)

**SOLIDEZ GARANTIZADA.™**



# DCLE34020GB

## NIVEL LÁSER DE LÍNEAS CRUZADAS

### 12V/20V MAX\*

NO INCLUYE BATERÍA NI CARGADOR

12V MAX\*

20V MAX\*

PRECISIÓN: +/-3MM / 10M

• RANGO DE ACCIÓN: 85M / 100M CON DETECTOR



## ESPECIFICACIONES

|   |                   |
|---|-------------------|
| DIAGRAMA                                | 2 LÍNEAS CRUZADAS |
| RANGO SIN DETECTOR                      | 85m               |
| RANGO CON DETECTOR                      | 100m              |
| PRECISIÓN                               | +/- 3MM / 10M     |
| ONDA LASER                              | <1mw 510-530nm    |
| CLASE DE LÁSER                          | 2                 |
| TIEMPO DE FUNCIONAMIENTO ININTERRUMPIDO | 17 hs             |
| TIPO DE CARGA                           | 12/20V MAX        |
| COMPATIBILIDAD DE BATERÍA               | Li-Ion            |
| COLOR DE LUZ                            | Verde             |
| IP                                      | 54                |
| ANCHO DE ROSCA (PULGADAS)               | 1/4 - 5/8         |

## GARANTÍA DE LA HERRAMIENTA

**3**  
AÑOS

GARANTÍA LIMITADA

**1**  
AÑO

MANTENIMIENTO GRATIS

**90**  
DÍAS

SATISFACCIÓN GARANTIZADA

## PRODUCTOS RELACIONADOS

**DCPB034E2**

2 BATERÍAS DE 1.7AH DE 20V MAX\* POWERSTACK, CARGADOR Y BOLSO



**DCB205CK**

2 BATERÍAS DE 5.0AH DE 20V MAX\*, CARGADOR Y BOLSO



**DCB230C**

KIT DE BATERÍA DE 3.0AH Y CARGADOR



\*En cuanto a 20V MAX, el voltaje inicial máximo de la batería (medido sin carga de trabajo) es de 20 voltios. El voltaje nominal es de 18 voltios. En cuanto a 12V MAX, el voltaje máximo inicial de la batería (medido sin carga de trabajo) es de 12 voltios. El voltaje nominal es de 10,8 voltios. \*\*Con detector (DW0892G) vendido por separado. \*\*\*Aplica solo a la herramienta, no a la batería o cargador. Copyright ©2022 DEWALT. Los siguientes son ejemplos de marcas registradas de una o más herramientas eléctricas y accesorios DEWALT: la combinación de colores amarillo y negro; la rejilla de entrada de aire en forma de "D"; la matriz de pirámides en la empuñadura; la configuración de la caja del kit; y la matriz de jorobas en forma de rombos en la superficie de la herramienta.



# DCLE34030GB

## NIVEL LÁSER DE 3 LÍNEAS CRUZADAS DE 360° 12V/20V MAX\*

NO INCLUYE BATERÍA NI CARGADOR

12V MAX\*

20V MAX\*

PRECISIÓN: +/-3MM / 10M

• RANGO DE ACCIÓN: 70M / 100M CON DETECTOR



### ESPECIFICACIONES

|   |                        |
|---|------------------------|
| DIAGRAMA                                | 3 LINEAS CRUZADAS 360° |
| RANGO SIN DETECTOR                      | 70m                    |
| RANGO CON DETECTOR                      | 100m                   |
| PRECISIÓN                               | +/- 3MM / 10M          |
| ONDA LASER                              | <1mw 510-530nm         |
| CLASE DE LÁSER                          | 2                      |
| TIEMPO DE FUNCIONAMIENTO ININTERRUMPIDO | 23hs                   |
| TIPO DE CARGA                           | 12/20V MAX             |
| COMPATIBILIDAD DE BATERÍA               | Li-Ion                 |
| COLOR DE LUZ                            | Verde                  |
| IP                                      | 54                     |
| ANCHO DE ROSCA (PULGADAS)               | 1/4                    |

### GARANTÍA DE LA HERRAMIENTA

**3**  
AÑOS

GARANTÍA LIMITADA

**1**  
AÑO

MANTENIMIENTO GRATIS

**90**  
DÍAS

SATISFACCIÓN GARANTIZADA

### PRODUCTOS RELACIONADOS

**DCPB034E2**

2 BATERÍAS DE 1.7AH DE 20V MAX\* POWERSTACK, CARGADOR Y BOLSO



**DCB205CK**

2 BATERÍAS DE 5.0AH DE 20V MAX\*, CARGADOR Y BOLSO



**DCB230C**

KIT DE BATERIA DE 3.0AH Y CARGADOR



\*En cuanto a 20V MAX, el voltaje inicial máximo de la batería (medido sin carga de trabajo) es de 20 voltios. El voltaje nominal es de 18 voltios. En cuanto a 12V MAX, el voltaje máximo inicial de la batería (medido sin carga de trabajo) es de 12 voltios. El voltaje nominal es de 10,8 voltios. \*\*Con detector (DW0892G) vendido por separado. \*\*\*Aplica solo a la herramienta, no a la batería o cargador. Copyright ©2022 DEWALT. Los siguientes son ejemplos de marcas registradas de una o más herramientas eléctricas y accesorios DEWALT: la combinación de colores amarillo y negro; la rejilla de entrada de aire en forma de "D"; la matriz de pirámides en la empuñadura; la configuración de la caja del kit; y la matriz de jorobas en forma de rombos en la superficie de la herramienta.



# DCLE34031B

## NIVEL LÁSER DE 3 LÍNEAS CRUZADAS DE 360° 20V MAX\* TAMAÑO COMPACTO



NO INCLUYE BATERÍA NI CARGADOR

PRECISIÓN: +/-3MM / 10M

• RANGO DE ACCIÓN: 40M / 100M CON DETECTOR



### ESPECIFICACIONES

|   |                        |
|---|------------------------|
| DIAGRAMA                                | 3 LINEAS CRUZADAS 360° |
| RANGO SIN DETECTOR                      | 40m                    |
| RANGO CON DETECTOR                      | 100m                   |
| PRECISIÓN                               | +/- 3MM / 10M          |
| ONDA LASER                              | <1mw 510-530nm         |
| CLASE DE LÁSER                          | 2                      |
| TIEMPO DE FUNCIONAMIENTO ININTERRUMPIDO | 23 hs                  |
| TIPO DE CARGA                           | 12/20V MAX             |
| COMPATIBILIDAD DE BATERÍA               | Li-Ion                 |
| COLOR DE LUZ                            | Verde                  |
| IP                                      | 54                     |
| ANCHO DE ROSCA (PULGADAS)               | 1/4                    |

### GARANTÍA DE LA HERRAMIENTA



### PRODUCTOS RELACIONADOS

#### DCPB034E2

2 BATERÍAS DE 1.7AH DE 20V MAX\* POWERSTACK, CARGADOR Y BOLSO



#### DCB205CK

2 BATERÍAS DE 5.0AH DE 20V MAX\*, CARGADOR Y BOLSO



#### DCB230C

KIT DE BATERIA DE 3.0AH Y CARGADOR



\*En cuanto a 20V MAX, el voltaje inicial máximo de la batería (medido sin carga de trabajo) es de 20 voltios. El voltaje nominal es de 18 voltios. En cuanto a 12V MAX, el voltaje máximo inicial de la batería (medido sin carga de trabajo) es de 12 voltios. El voltaje nominal es de 10,8 voltios. \*\*Con detector (DW0892G) vendido por separado. \*\*\*Aplica solo a la herramienta, no a la batería o cargador. Copyright ©2022 DEWALT. Los siguientes son ejemplos de marcas registradas de una o más herramientas eléctricas y accesorios DEWALT: la combinación de colores amarillo y negro; la rejilla de entrada de aire en forma de "D"; la matriz de pirámides en la empuñadura; la configuración de la caja del kit; y la matriz de jorobas en forma de rombos en la superficie de la herramienta.



# DCLE34220GB

## NIVEL LASER VERDE DE 12V/20V MAX\* DE 2 PUNTOS

NO INCLUYE BATERÍA NI CARGADOR



PRECISIÓN: +/-3MM / 10M

• RANGO DE ACCIÓN: 85M / 100M CON DETECTOR

IMANES DE SUJECCIÓN  
EN EL REVERSO

COMPATIBLE CON  
BATERÍAS DE 12V  
MAX\* Y 20V MAX\*

LASER  
DE COLOR  
VERDE

CONTROL  
DE RAYO

PERILLA DE  
AJUSTE FINO



### ESPECIFICACIONES

|   |                |
|---|----------------|
| DIAGRAMA                                | 2 PUNTOS       |
| RANGO SIN DETECTOR                      | 85m            |
| RANGO CON DETECTOR                      | 100m           |
| PRECISIÓN                               | +/- 3MM / 9M   |
| ONDA LASER                              | <1mw 510-530nm |
| CLASE DE LÁSER                          | 2              |
| TIEMPO DE FUNCIONAMIENTO ININTERRUMPIDO | 23hs           |
| TIPO DE CARGA                           | 12/20V MAX     |
| COMPATIBILIDAD DE BATERÍA               | Li-Ion         |
| COLOR DE LUZ                            | Verde          |
| IP                                      | 54             |
| ANCHO DE ROSCA (PULGADAS)               | 1/4            |

### GARANTÍA DE LA HERRAMIENTA

**3**  
AÑOS

GARANTÍA  
LIMITADA

**1**  
AÑO

MANTENIMIENTO  
GRATIS

**90**  
DÍAS

SATISFACCIÓN  
GARANTIZADA

### PRODUCTOS RELACIONADOS

#### DCPB034E2

2 BATERÍAS DE 1.7AH DE 20V  
MAX\* POWERSTACK, CARGADOR  
Y BOLSO



#### DCB205CK

2 BATERÍAS DE 5.0AH DE 20V MAX\*,  
CARGADOR Y BOLSO



#### DCB230C

KIT DE BATERIA DE 3.0AH Y  
CARGADOR



\*En cuanto a 20V MAX, el voltaje inicial máximo de la batería (medido sin carga de trabajo) es de 20 voltios. El voltaje nominal es de 18 voltios. En cuanto a 12V MAX, el voltaje máximo inicial de la batería (medido sin carga de trabajo) es de 12 voltios. El voltaje nominal es de 10.8 voltios. \*\*Con detector (DW0892G) vendido por separado. \*\*\*Aplica solo a la herramienta, no a la batería o cargador. Copyright ©2022 DEWALT. Los siguientes son ejemplos de marcas registradas de una o más herramientas eléctricas y accesorios DEWALT: la combinación de colores amarillo y negro; la rejilla de entrada de aire en forma de "D"; la matriz de pirámides en la empuñadura; la configuración de la caja del kit; y la matriz de jorobas en forma de rombos en la superficie de la herramienta.



# DCLE34520GB

## NIVEL LASER VERDE CON 5 PUNTOS DE 12V/20V MAX\*

NO INCLUYE BATERÍA NI CARGADOR

12V MAX\*

20V MAX\*

PRECISIÓN: +/-3MM / 10M

• RANGO DE ACCIÓN: 85M / 100M CON DETECTOR



### ESPECIFICACIONES

|   |                |
|---|----------------|
| DIAGRAMA                                | 5 PUNTOS       |
| RANGO SIN DETECTOR                      | 70m            |
| RANGO CON DETECTOR                      | 100m           |
| PRECISIÓN                               | +/- 3MM / 9M   |
| ONDA LASER                              | <1mw 510-530nm |
| CLASE DE LÁSER                          | 2              |
| TIEMPO DE FUNCIONAMIENTO ININTERRUMPIDO | 23hs           |
| TIPO DE CARGA                           | 12/20V MAX     |
| COMPATIBILIDAD DE BATERÍA               | Li-Ion         |
| COLOR DE LUZ                            | Verde          |
| IP                                      | 54             |
| ANCHO DE ROSCA (PULGADAS)               | 1/4            |

### GARANTÍA DE LA HERRAMIENTA

**3**  
AÑOS

GARANTÍA LIMITADA

**1**  
AÑO

MANTENIMIENTO GRATIS

**90**  
DÍAS

SATISFACCIÓN GARANTIZADA

### PRODUCTOS RELACIONADOS

#### DCPB034E2

2 BATERÍAS DE 1.7AH DE 20V MAX\* POWERSTACK, CARGADOR Y BOLSO



#### DCB205CK

2 BATERÍAS DE 5.0AH DE 20V MAX\*, CARGADOR Y BOLSO



#### DCB230C

KIT DE BATERIA DE 3.0AH Y CARGADOR



\*En cuanto a 20V MAX, el voltaje inicial máximo de la batería (medido sin carga de trabajo) es de 20 voltios. El voltaje nominal es de 18 voltios. En cuanto a 12V MAX, el voltaje máximo inicial de la batería (medido sin carga de trabajo) es de 12 voltios. El voltaje nominal es de 10,8 voltios. \*\*Con detector (DW0892G) vendido por separado. \*\*\*Aplica solo a la herramienta, no a la batería o cargador. Copyright ©2022 DEWALT. Los siguientes son ejemplos de marcas registradas de una o más herramientas eléctricas y accesorios DEWALT: la combinación de colores amarillo y negro; la rejilla de entrada de aire en forma de "D"; la matriz de pirámides en la empuñadura; la configuración de la caja del kit; y la matriz de jorobas en forma de rombos en la superficie de la herramienta.



# DEWALT®

## PIC SISTEMAS DISTRIBUIDOR OFICIAL DE DEWALT EN MX.

### CONTACTOS

833 705 51 04

833 345 41 19

[clientes@picsacv.com.mx](mailto:clientes@picsacv.com.mx)

[ventas@picsacv.com.mx](mailto:ventas@picsacv.com.mx)



[Picsistemas.com](http://Picsistemas.com)

